

**Н А Р О Д Н А   Б А Н К А   С Р Б И Ј Е**

---

**ДИРЕКЦИЈА ЗА РЕГИСТРЕ И ПРИНУДНУ НАПЛАТУ**

**ОДЕЉЕЊЕ ЗА РЕГИСТРЕ**

## **С А О П Ш Т Е Њ Е**

**О ОСТВАРЕНИМ РЕЗУЛТАТИМА ПОСЛОВАЊА  
ПРИВРЕДНИХ ДРУШТАВА И ЗАДРУГА У РЕПУБЛИЦИ СРБИЈИ**

**- подаци из финансијских извештаја за 2006. годину -**

---

**Београд, јун 2007. године**

## РЕЗУЛТАТИ ПОСЛОВАЊА ПРИВРЕДНИХ ДРУШТАВА И ЗАДРУГА У 2006. ГОДИНИ

Саопштење је израђено на основу података из финансијских извештаја за 2006. годину, које су привредна друштва и задруге доставила Народној банци Србије у складу са прописима којима се уређује рачуноводство<sup>1</sup>.

### I ПРИВРЕДНА ДРУШТВА И ЗАДРУГЕ

У 2006. години у Републици Србији, 88.782 привредна друштва и задруге (у даљем тексту: привредна друштва) било је обавезно да поднесе финансијске извештаје, а исте је поднело 81.168 (91,4 %).

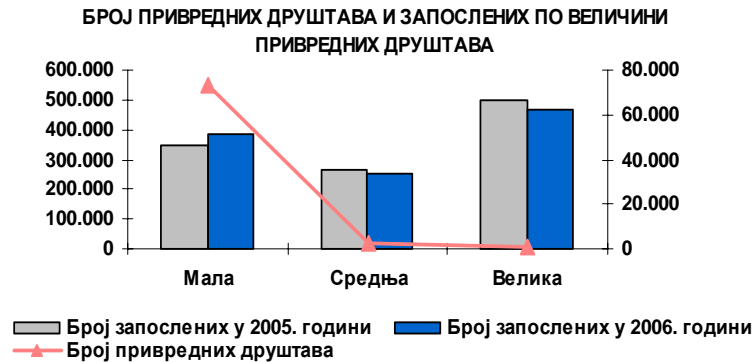
Услед неисправности у састављању предатих финансијских извештаја, 4,530 или 5.6% остало је необрађено<sup>2</sup>.

ПРИВРЕДНА ДРУШТВА	2006	2005	Индекс
	Број	Број	
<b>I Укупно привредна друштва</b>	<b>88,782</b>	<b>91,954</b>	<b>96.6</b>
<b>II Привредна друштва која су предала финансијске извештаје (1+2)</b>	<b>81,168</b>	<b>81,512</b>	<b>99.6</b>
1. Обрађени финансијски извештаји	76,638	75,878	101.0
- попуњени обрасци	72,821	69,754	104.4
- празни обрасци	3,817	6,124	62.3
2. Финансијски извештаји који нису обрађени - неисправни	4,530	5,634	80.4
<b>III Привредна друштва која нису предала финансијске извештаје (I-II)</b>	<b>7,614</b>	<b>10,442</b>	<b>72.9</b>

У привредним друштвима, чији су финансијски извештаји за 2006. годину обрађени, било је запослено 1,108,708 радника, што је у односу на 2005. годину мање за 4,511 радника или 0.4%.

<sup>1</sup> Закон о рачуноводству и ревизији („Сл.гласник РС” бр.46/2006) и подзаконска акта донета на основу овог Закона. Привредна друштва и задруге примењују МРС/МСФИ почев од 2004. године.

<sup>2</sup> Необрађени финансијски извештаји, садрже низ рачунских и логичких неисправности и формалних недостатака, о чему су правна лица имала увид преко интернет стране НБС уз писмено обавештење, али до израде Саопштења нису отклонили уочене недостатке. У необрађеним финансијским извештајима, остало је необухваћено 0.7% (7,665) радника и мање од 0.5% износа основних финансијских позиција (укупна актива 0.3%, кумулирани губици 0.3%, капитал 0.2%, укупни приходи и расходи 0.4%, нето добит и нето губитак 0.3%).



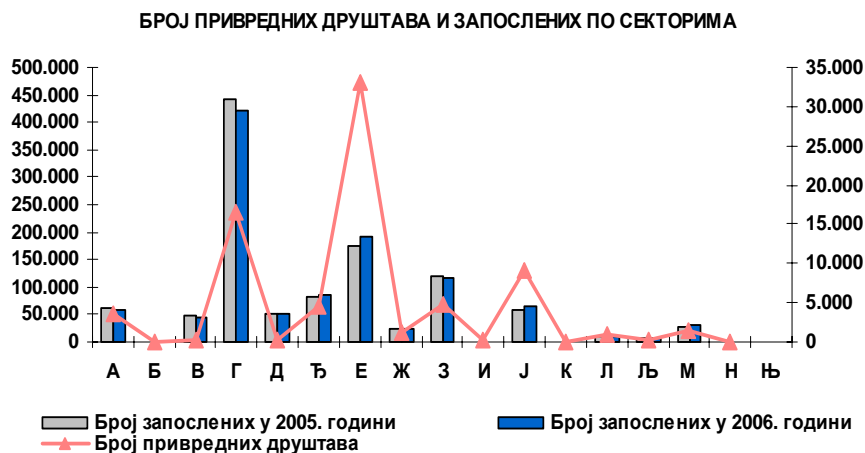
Највећи број обрађених финансијских извештаја 73,549 (96.0%) односи се на мала привредна друштва, али је у великим привредним друштвима која чине свега 0.9%, било ангажовано највише радника 468,514 (42.3%).

У односу на претходну годину смањење броја радника евидентно је код великих (6.0%) и средњих (4.7%), а повећање код малих привредних друштава (10.9%).

По секторској<sup>3</sup> структури највећи број обрађених финансијских извештаја, односи се на сектор: Е - трговина на велико и мало... 33,067 (43.1%), Г - прерађивачка индустрија 16,528 (21.6%) и Ј - активности у вези са некретностима... 9,186 (12.0%).

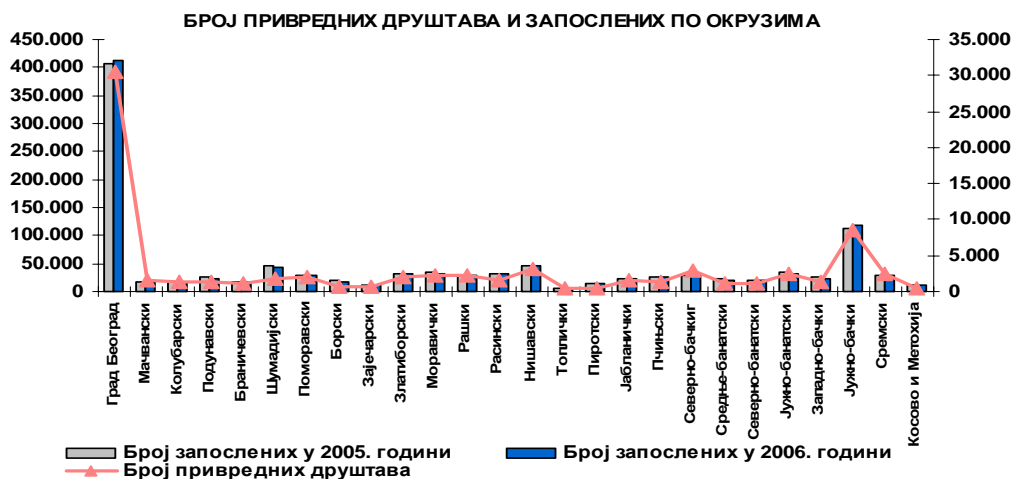
Две трећине запослених радника било је ангажовано у секторима Г - прерађивачка индустрија 422,200 (38.1%) и Е - трговина на велико и мало... 192,805 (17.4%) и З-саобраћај, складиштење и везе 117,543 (10.6%).

У односу на 2005. годину, у сектору Г - прерађивачка индустрија и З - саобраћај, складиштење и везе присутна је тенденција смањења броја запослених за 4.1%, односно 2.3%, а у сектору Е - трговина на велико и мало ... тенденција повећања за 9.6%.



<sup>3</sup> Сектори по класификацији делатности су: А-Пољопривреда, лов, шумарство и водопривреда; Б-Рибарство; В-Вађење руда и камена; Г-Прерађивачка индустрија; Д-Производња, снабдевање електричном енергијом, гасом и водом; Ђ-Грађевинарство; Е-Трговина на велико и мало, оправка моторних возила, мотоцикала и предмета за личну употребу и домаћинство, Ж-Хотели и ресторани, З-Саобраћај, складиштење и везе; И-Финансијско посредовање; Ј-Активности у вези са некретностима, изнајмљивање и пословне активности; К-Државна управа, одбрана и обавезно социјално осигурање; Л-Образовање; Љ-Здравствени и социјални рад; М-Остале комуналне, друштвене и личне услужне делатности; Н-Приватна домаћинства са запосленим лицима, Њ-Екстериторијалне организације и тела.

На подручју Централне Србије пословало је 56,206 привредних друштава (73.3%), која су запошљавала 823,088 радника (74.2%), уз тенденцију смањења за 0.9% у односу на претходну годину, док је на подручју Војводине пословало је 20,028 привредних друштава (26.1%) са 274,461 радником (24.8%), што је за 1.3% више у односу на претходну годину. Раст запослених забележен је код Мачванског округа (5.3%), Јужно - бачког (4.8%), Рашког (2.1%), Сремског (2.0%) и Колубарског округа (0.5%), док је у осталим окрузима забележено смањење броја запослених (Борски округ 8.1%).



## 1. РЕЗУЛТАТИ ПОСЛОВАЊА

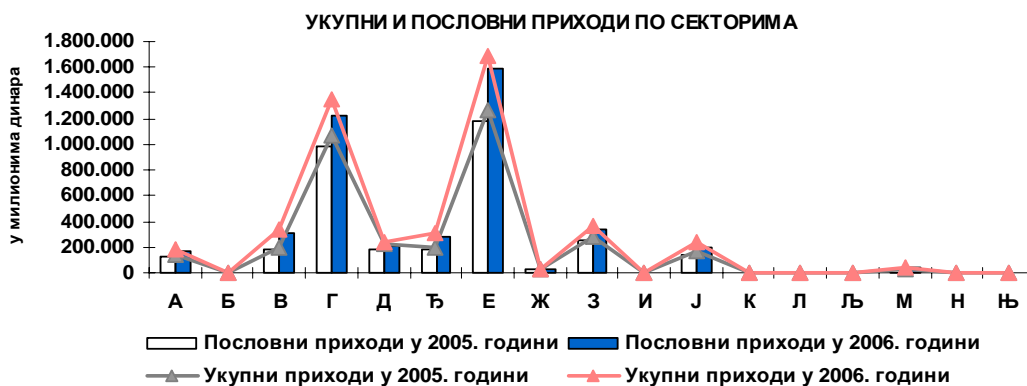
Започети позитиван тренд пословања привредних друштава у 2005. години, у којој су губици у односу на 2004. годину преполовљени, настављен је и током 2006. године, када привредна друштва у пословању исказују позитиван нето финансијски резултат.

### 1.1 Приходи

Привредна друштва у Републици Србији су у 2006. години, остварила *укупне приходе*<sup>4</sup> од 4,798,562 милиона динара, који су у односу на претходну годину већи за 33.7%.

Више од половине укупних прихода остварила су привредна друштва из сектора Е - трговина на велико и мало...35.1% (1,684,035 милиона динара), и из сектора Г- прерађивачка индустрија 28.1% (1,348,490 милиона динара), који су у односу на претходну годину већи за 33.4% односно 26.2%.

<sup>4</sup> Преглед основних финансијских резултата пословања привредних друштава и задруга (Прилог 1.)



Велика привредна друштва учествују са 50.4% (2,418,292 милиона динара) у укупним приходима, а у односу на претходну годину већи су за 29.2 %.

Привредна друштва са подручја Централне Србије остварила су 69.9% (3,355,208 милиона динара) укупних прихода у Републици Србији, који су у односу на претходну годину већи за 30.0%. Две трећине укупних прихода привредних друштава са подручја Централне Србије, односно 64.7% (2,171,904 милиона динара) остварила су привредна друштва са територије Града Београда. Привредна друштва са подручја Војводине остварила су 29.7% (1,427,354 милиона динара), од чега се на Јужно - бачки округ односи 59,4% (847,279 милиона динара).



У укупним приходима *пословни приходи* учествују са 91.4% (4,387,341 милион динара) и повећани су за 33.1% у односу на претходну годину. *Остали приходи* у укупним приходима учествују са 4.5% (215,464 милиона динара), *финансијски приходи*<sup>5</sup> са 4.1% (195,757 милиона динара) и у односу на претходну годину већи су за 9.2%, односно за 105.7%.

<sup>5</sup> Финансијски приходи у 2006. години бележе значајан раст у односу на претходну годину, услед повећања позитивних курсних разлика.

У структури укупних пословних прихода, приходи од продаје, учествују са 96,2% (4,218,629 милиона динара), а у односу на претходну годину већи су за 33.2%.

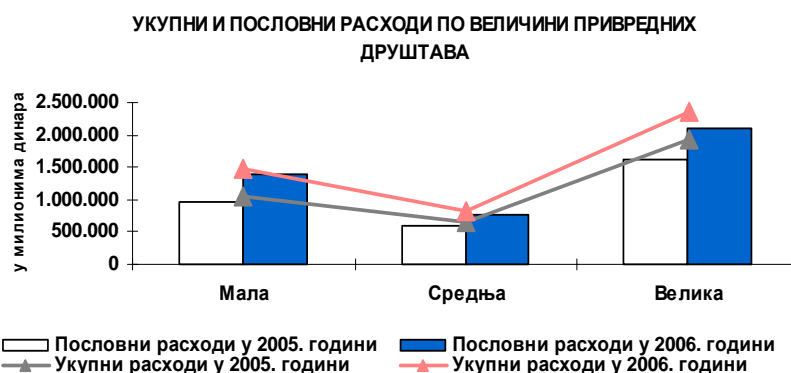
## 1.2 Расходи

У 2006. години привредна друштва у Републици Србији су исказала *укупне расходе*<sup>6</sup> у износу од 4,677.761 милион динара, или за 29.0% више у односу на претходну годину.

У укупним расходима, расходи привредних друштава из сектора Е - трговина на велико и мало... учествују са 34.9% (1,633,679 милиона динара), сектора Г - прерађивачка индустрија са 28.6% (1,335,734 милиона динара) и за 31.1%, односно за 19.9% већи су у односу на претходну годину.



Половина укупних расхода (2,369,305 милиона динара) односи се на велика привредна друштва, а више од две трећине (3,277,251 милион динара), на привредна друштва са подручја Централне Србије, који су у односу на претходну годину већи за 23.4%, односно за 25.0%.



<sup>6</sup> Преглед основних финансијских резултата пословања привредних друштава и задруга (Прилог 2.1. и Прилог 2.2.)

*Пословни расходи* у структури укупних расхода учествују са 91.4% (4,274,736 милиона динара), и у односу на претходну годину већи су за 33.2%. *Остали расходи* учествују 4.8% и повећани су за 15.1%, док су *финансијски расходи*<sup>7</sup> који у укупним расходима учествују са 3.8% у односу на претходну годину смањени за 19.3%.

У исказаним пословним расходима, *расходи по основу набавне вредности продате робе* учествују са 41.6% (1,778,060 милиона динара), *трошкови материјала* са 26.6% (1,134,954 милиона динара), и у односу на претходну годину већи су за 38.8%, односно за 27.9%. *Остали пословни расходи* у структури пословних расхода учествују са 14.6% (625,463 милиона динара), *трошкови зарада, накнада зарада и остали лични расходи* са 13.2% (564,517 милиона динара), и у односу на претходну годину већи су за 41.2%, односно за 24.7%.

### 1.3. Финансијски резултат

Привредна друштва у Републици Србији су према резултатима пословања у 2006. години, остварила *позитиван нето финансијски резултат*<sup>8</sup> у износу од 108,094 милиона динара. *Нето добитак* остварило је 47,791 привредно друштво, *нето губитак* 21,337, а без исказаног финансијског резултата пословало је 7,510 привредних друштава.

#### ОСТВАРЕНИ ФИНАНСИЈСКИ РЕЗУЛТАТ

у милионима динара

РЕЗУЛТАТИ ПОСЛОВАЊА	2006		2005	
	Износ	Број друштава	Износ	Број друштава
1. Укупан нето добитак	285,579	47,791	168,373	42,804
2. Укупан нето губитак	177,485	21,337	216,297	17,738
<b>НЕТО ФИНАНСИЈСКИ РЕЗУЛТАТ</b>	<b>108,094</b>		<b>-47,924</b>	

Највећи позитиван нето финансијски резултат у 2006. години остварила су мала привредна друштва у износу од 52,816 милиона динара, велика привредна друштва 43,833 милиона динара, привредна друштва из сектора Е - трговина на велико и мало... 46,210 милиона динара. Привредна друштва са подручја Централне Србије остварила су позитиван нето финансијски резултат у износу од 85,321 милион динара (Град Београд 66,149 милиона динара), а са подручја Војводине у износу од 39,009 милиона динара (Јужно - бачки округ 32,755 милиона динара).

Највећи *негативан нето финансијски резултат* остварен је на подручју Централне Србије у износу од 18,096 милиона динара ( Шумадијски округ 9,791 милион динара).

<sup>7</sup> Финансијски расходи бележе пад у односу на претходну годину услед смањења негативних курсних разлика.

<sup>8</sup> Преглед нето финансијског резултата привредних друштава и задруга (Прилог 3.)

## 2. СРЕДСТВА И ИЗВОРИ СРЕДСТАВА

### 2.1 Средства

Укупна средства<sup>9</sup> привредних друштава Републике Србије на дан 31. децембра 2006. године износе 6,359,525 милиона динара и повећана су у односу на претходну годину за 1,036,025 милиона динара или 19.5%. Највећи износ средстава односи се на привредна друштва из сектора Г - прерађивачка индустрија 26.0% (1,654,760 милиона динара) и сектора Е - трговина на велико и мало ... 23.7% (1,507,487 милиона динара).



Велика привредна друштва располажу са 60.2% (3,826,518 милиона динара) укупно ангажованих средстава, која су у односу на претходну годину повећана за 14.8%. С друге стране, највеће повећање средстава забележено је код малих привредних друштава за 35.0%.

Од укупног износа средстава, на привредна друштва са територије Централне Србије односи се 74.9% или 4,766,303 милиона динара (Град Београд 3,206,723 милиона динара), а на привредна друштва са подручја Војводине 24.4% или 1,551,945 милиона динара (Јужно бачки округ 872,615 милиона динара).

Улагања у *сталну имовину* чине 61.5%, а у *обртну имовину* 34.9% укупно ангажованих средстава. *Губитак изнад висине капитала*, који улази у структуру средстава, износи 229,527 милиона динара и чини 3.6% укупних средстава, и повећан је у односу на претходну годину за 22.8%.

Улагања у *основна средства (некретнине, постројења, опрема и биолошка средства)* чине 76.0% (2,973,573 милиона динара) сталне имовине. Од укупно ангажованих средстава привредних друштава, у основна средства уложено је 46.8%

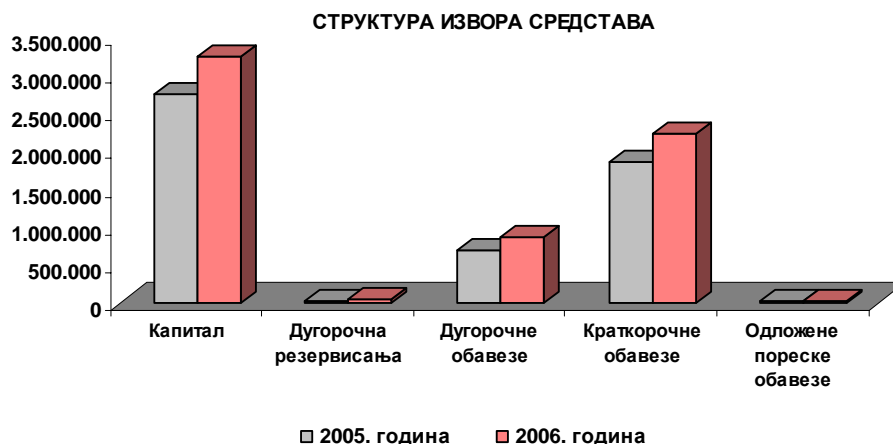
У структури обртне имовине *краткорочна потраживања, пласмани и готовина* учествују са 65.4% (1,450,516 милиона динара), *залихе* са 32.7% (724,975 милиона динара), а њихово повећање у односу на претходну годину износи 28.6% односно 17.6%.

<sup>9</sup> Преглед средстава привредних друштава и задруга, стање на дан 31. децембра 2006. године (Прилог 4.1. и Прилог 4.2.)



## 2.2. Извори средства

У структури укупних извора средстава<sup>10</sup> капитал учествује са 50.9% (3,238,879 милиона динара), краткорочне обавезе 34.9% (2,217,322 милиона динара), а дугорочне обавезе 13.3% (847,641 милион динара).



У структури капитала<sup>11</sup>, основни капитал учествује са 90.0% (2,914,483 милиона динара), нераспоређена добит 18.5% (600,764 милиона динара), резерве и ревалоризационе резерве 11.6% (374,817 милиона динара) и неуплаћени уписани капитал 0.8% (26,542 милиона динара).

Највећи износ капитала имају привредна друштва у сектору Е - трговина на велико и мало... (702,087 милиона динара) и сектору Г - прерађивачка индустрија (678,617 милиона динара), као и велика привредна друштва (2,179,394 милиона динара).

На подручје Централне Србије односи се 77.4% или 2,506,797 милиона динара капитала привредних друштава (град Београд 1,779,869 милиона динара), а на подручје Војводине 22.0% или 712,949 милиона динара капитала (Јужно - бачки округ 414,291 милион динара).

Учешће сопственог капитала<sup>12</sup> у укупним изворима финансирања износи 46.9%, што значи да је више од половине ангажованих средстава финансирано из позајмљених извора. Висок степен задужености указује на недовољну покривеност позајмљених извора финансирања сопственим капиталом (1 динар позајмљеног капитала покривен је са 0.96 динара сопственог капитала).

Највеће учешће сопственог капитала у изворима финансирања имају привредна друштва из сектора Д - производња и снабдевање електричном енергијом, гасом и водом (74.2%), М - Остале комуналне, друштвене и личне услужне делатности (68.8%), А - пољопривреда, лов, шумарство и водопривреда (64.0%) и З - саобраћај, складиштење и везе (63.7%), док најмање учешће имају привредна друштва из сектора Г - прерађивачка индустрија (32.3%) и В - вађење руде и камена (34.1%).

<sup>10</sup> Преглед извора средстава привредних друштава и задруга, стање на дан 31. децембра 2006.године (Прилог 5. )

<sup>11</sup> Преглед структуре капитала привредних друштава и задруга, стање на дан 31. децембра 2006. године (Прилог 6.1. и Прилог 6.2.)

<sup>12</sup> Капитал умањен за губитак изнад висине капитала и неуплаћени уписани капитал

Велика привредна друштва имају највеће учешће сопственог капитала у изворима финансирања (54.1%), а најмање мала привредна друштва (29.8%).

Са стањем на дан 31. децембра 2006. године, *кумулирани губици* привредних друштава износе 905,900 милиона динара и већи су за 14.1% (112,011 милиона динара) у односу на претходну годину. *Губици до висине капитала* износе 676,373 милиона динара и исказала су их 27.553 привредна друштва. *Губитке изнад висине капитала* исказало је 15.061 привредно друштво и износе 229,527 милиона динара.

Од укупно кумулираних губитака на привредна друштва из сектора Г - прерађивачка индустрија односи се 39.1% (354,499 милиона динара) и сектора З - саобраћај, складиштење и везе 17.6% (159,047 милиона динара), односно на велика привредна друштва 62.5% (565,913 милиона динара).

Посматрано по окрузима, 44.4% (402,599 милиона динара) кумулираних губитака привредних друштава односи се на Град Београд, а на Јужно-бачки округ 8.2% (74,366 милиона динара).

Висок износ кумулираних губитака има за последицу смањење сопственог капитала, тако да на нивоу привредних друштава Републике Србије у 2006. години, стопа изгубљеног капитала износи 23.3%. Највишу стопу изгубљеног капитала има сектор Г - прерађивачка индустрија (39.9%).

О П И С	Кумулирани губици (у милионима динара)	Стопа изгубљеног капитала
<b>Укупно привредна друштва</b>	905,900	23.3
<b>По секторима</b>		
А - Пољопривреда, лов, шумарство и водопривреда	33,768	12.4
Б - Рибарство	544	23.0
В - Вађење руда и камена	53,175	30.1
Г - Прерађивачка индустрија	354,499	39.9
Д - Производња, снабдевање електричном енергијом и гасом	96,156	17.3
Ђ - Грађевинарство	37,171	16.8
Е - Трговина на велико и мало, оправка моторних возила, мотоцикала и предмета за личну употребу и домаћинство	108,657	14.1
Ж - Хотели и ресторани	10,606	19.8
З - Саобраћај, складиштење и везе	159,047	24.6
И - Финансијско посредовање	914	8.2
Ј - Активности у вези са некретнинама, изнајмљивање и друге пословне активности	40,635	19.0
К - Државна управа, одбрана, обавезно социјално осигурање	23	65.6
Л - Образовање	507	41.5
Љ - Здравствени и социјални рад	1,832	50.1
М - Остале комуналне, друштвене и личне услужне делатности	8,328	11.8
Н - Приватна домаћинства са запосленим лицима	35	162.0
Њ - Екстериторијалне организације и тела	-	-

С друге стране, највишу стопу изгубљеног капитала забележила су мала привредна друштва (30.4%) и привредна друштва која послују на подручју Јабланичког округа (66.3%).

*Негативан нето обртни капитал* привредних друштава Републике Србије у 2006. години износи 25,569 милиона динара, што указује да је за наведени износ стална имовина финансирана из краткорочних извора и упућује на неповољну финансијску структуру и недовољну ликвидност. Укупне залихе са стањем на дан 31.12.2006. године износе 724,975 милиона динара што указује да је за остварени ниво пословања недостајало 750,544 милиона динара дугорочног капитала.

Позитиван нето обртни капитал исказала су само привредна друштва која су пословала у секторима Г - прерађивачка индустрија (19,227 милиона динара), Ј - активности у вези са некретнинама... (15,328 милиона динара), Е - трговина на велико и мало... (14,202 милиона динара), И - финансијско посредовање (4,014 милиона динара) и Б - рибарство (41,1 милион динара).

По окрузима, позитиван нето обртни капитал исказала су привредна друштва која послују на подручју Јужно-бачког (25,587 милиона динара), Расинског (8,749 милиона динара), Златиборског (8,202 милиона динара), Подунавског (7,379 милиона динара), Моравичког (6,559 милиона динара), Западно-бачког (6,415 милиона динара), Нишавског (4,767 милиона динара), Пчињског (4,171 милион динара), Средње-банатског (1,805 милиона динара) и Северно-бачког округа (1,385 милиона динара).

## **II ПРИВРЕДНА ДРУШТВА ПО ОДАБРАНИМ СЕГМЕНТИМА**

### **1. Новооснована привредна друштва**

Обрадом података из финансијских извештаја за 2006. годину, обухваћено је 8,375 новооснованих привредних друштава Републике Србије, што представља 10.9% од укупног броја обрађених финансијских извештаја привредних друштава.

Највише новооснованих привредних друштава је у сектору Е - трговина на мало и велико... 38.8% (3,250 привредних друштава), Г - прерађивачка индустрија 17.8% (1,487 привредних друштава) и Ј - активности у вези са некретнинама...17.6% (1,478 привредних друштава).

Највећи број новооснованих привредних друштава су мала привредна друштва (99.3%). На територији Града Београда основано је 45.9% или 3,848 нових привредних друштава, а у Јужно-бачком округу 12.0% или 1,006 нових привредних друштава.

У новооснованим привредним друштвима запослено је 23,094 радника или 2.1% од укупно запослених у привредним друштвима Републике Србије.

Највећи број запослених радника у новооснованим привредним друштвима припада сектору Е - трговина на велико и мало... 34.6% или 7,990 радника и Г - прерађивачка индустрија 23.1% или 5,328 радника. С друге стране, у малим новооснованим привредним друштвима запослено је 63.0% или 14,560 радника.

У новооснованим привредним друштвима на територији Града Београда запослено је 40.1% или 9,256 радника, а на територији Јужно-бачког округа 24.4 % или 5,634 радника.

Новооснована привредна друштва исказала су *негативан нето финансијски резултат* у износу од 1,069 милиона динара.

О П И С	Износ (у милионима динара)	% учешћа у привредним друштвима Републике Србије
Укупни приходи	116,210	2.4
Укупни расходи	116,378	2.5
Нето добитак	6,231	2.2
Нето губитак	7,300	4.1
<b>Негативан нето финансијски резултат</b>	<b>1,069</b>	-

Укупна средства новооснованих привредних друштава, са стањем на дан 31. децембра 2006. године, износе 354,474 милиона динара. Структура средстава по основним елементима је:

О П И С	Износ (у милионима динара)	% учешћа у привредним друштвима Републике Србије
Стална имовина	293,989	7.5
Обртна имовина	59,157	2.7
Губитак изнад висине капитала	1,328	0.6
<b>Укупна средства</b>	<b>354,474</b>	<b>5.6</b>

Учешће капитала, код новооснованих привредних друштава, у њиховим укупним изворима средстава износи 63.1%, а учешће краткорочних обавеза 22.7%. Структура извора средстава по основним елементима је:

О П И С	Износ (у милионима динара)	% учешћа у привредним друштвима Републике Србије
Капитал	223,814	6.9
Дугорочна резервисања	320	1.0
Дугорочне обавезе	49,613	5.9
Краткорочне обавезе	80,399	3.6
Одложене пореске обавезе	328	1.3
<b>Укупни извори средстава</b>	<b>354,474</b>	<b>5.6</b>

Кумулирани губици износе 16,194 милиона динара (губици до висине капитала 14,866 милиона динара, губици изнад висине капитала 1,328 милиона динара), а стопа изгубљеног капитала код ових привредних друштава је 7.0%.

## 2. Јавна предузећа

Обрадом података из финансијских извештаја за 2006. годину обухваћено је 487 јавних предузећа<sup>13</sup> Републике Србије. У односу на укупан број обрађених финансијских извештаја привредних друштава у Републици Србији, на јавна предузећа односи се 0.6%. У јавним предузећима запослено је 137,310 радника или 12.4% укупно запослених у привредним друштвима. У односу на претходну годину број запослених је смањен за 8,406 радника или 5.8%.

Највећи број јавних предузећа је пословало у сектору Д - производња и снабдевање електричном енергијом, гасом и водом (182 или 37.4%).

Посматрано по величини, највише јавних предузећа су мала предузећа (294 или 60.4%).

На територији Града Београда послује највише јавних предузећа (54 или 11.1%), односно на подручју Јужно-бачког округа (42 или 8.6%).

Највише радника запошљавају јавна предузећа која послују у сектору З - саобраћај, складиштење и везе 38.0% (52,210), односно велика јавна предузећа 76.5% (105,040) и јавна предузећа са територије Града Београда 58.3% (80,108).

Јавна предузећа за 2006. годину исказала су *негативан нето финансијски резултат* у износу од 7,816 милиона динара.

О П И С	Износ (у милионима динара)	Индекс (2006/2005)	% учешћа у привредним друштвима Републике Србије
Укупни приходи	413,938	130.8	8.6
Укупни расходи	421,550	122.6	9.0
Нето добитак	11,732	100.4	4.1
Нето губитак	19,548	48.3	11.0
<b>Негативан нето финансијски резултат</b>	<b>7,816</b>	<b>27.2</b>	<b>-</b>

*Средства* јавних предузећа, са стањем на дан 31. децембра 2006. године, износе 1,453,473 милиона динара и чине 22.9% од укупно ангажованих средстава свих привредних друштава. Структура средстава по основним елементима је:

О П И С	Износ (у милионима динара)	Индекс (2006/2005)	% учешћа у привредним друштвима Републике Србије
Стална имовина	1,296,488	113.5	33.1
Обртна имовина	138,018	121.3	6.2
Губитак изнад висине капитала	18,967	94.5	8.3
<b>Укупна средства</b>	<b>1,453,473</b>	<b>113.9</b>	<b>22.9</b>

<sup>13</sup> Наведени број предузећа, односи се на јавна предузећа која су финансијске извештаје предала Народној банци Србије у складу са Законом о рачуноводству и ревизији („Сл.гласник РС“ бр.46/2006). Остала јавна предузећа била су обвезници на предају финансијских извештаја Управи за трезор, према Закону о буџетском систему („Службени гласник РС“ бр. 9/02, 87/02 и 66/05).

*Капитал* јавних предузећа износи 1,087,021 милиона динара или 74.8% од укупних извора средстава јавних предузећа. Структура извора средстава по основним елементима је:

О П И С	Износ (у милионима динара)	Индекс (2006/2005)	% учешћа у привредним друштвима Републике Србије
Капитал	1,087,021	110.2	33.6
Дугорочна резервисања	3,414	257.6	11.1
Дугорочне обавезе	150,679	119.8	17.8
Краткорочне обавезе	204,080	131.1	9.2
Одложене пореске обавезе	8,279	116.7	33.4
<b>Укупни извори средстава</b>	<b>1,453,473</b>	<b>113.9</b>	<b>22.9</b>

*Кумулирани губици* износе 212,089 милиона динара (губици до висине капитала 193,122 милиона динара, губици изнад висине капитала 18,967 милиона динара), а стопа изгубљеног капитала 16.6%.

### 3. Друштвена предузећа<sup>14</sup>

Обрадом података из финансијских извештаја, обухваћено је 1,063 друштвених предузећа Републике Србије. У односу на укупан број обрађених финансијских извештаја привредних друштава у Републици Србији, на друштвена предузећа односи се 1.4% и у њима је запослено 58,001 радник. У односу на претходну годину број запослених је смањен за 14.4% (9,783 радника).

Највећи број друштвених предузећа је пословало у сектору Г - прерађивачка индустрија (285 или 26.8%), сектору Е - трговина на мало и велико... (240 или 22.6%). Са аспекта величине, највећи број друштвених предузећа су мала предузећа (866 или 81.5%).

Посматрано по окрузима највише друштвених предузећа послује у Јужно-бачком округу (316 или 13.1%) и на територији Града Београда (267 или 11.1%).

Највише радника запошљавају друштвена предузећа која послују у сектору Г - прерађивачка индустрија 41.5% (24,080), односно средња друштвена предузећа 40.3% (23,398) и друштвена предузећа са територије Града Београда 20.6% (11,946).

Друштвена предузећа су у 2006. години исказала *негативан нето финансијски резултат* у износу од 11,133 милиона динара.

О П И С	Износ (у милионима динара)	Индекс (2006/2005)	% учешћа у привредним друштвима Републике Србије
Укупни приходи	63,375	109.2	1.3
Укупни расходи	74,560	101.6	1.6
Нето добитак	2,793	258.3	1.0
Нето губитак	13,926	84.3	7.8
<b>Негативан нето финансијски резултат</b>	<b>11,133</b>		-

<sup>14</sup> Ступањем на снагу Закона о привредним друштвима (Сл. гласник РС бр.125/2004), престао је да важи Закон о предузећима, изузев одредаба којима је регулисано пословање друштвених предузећа (члан 456) које остаје на снази до истека рокова за приватизацију утврђеним законом којим се уређује приватизација.

*Средства* друштвених предузећа, са стањем на дан 31. децембра 2006. године, износе 174,325 милиона динара и чине 2.7% од укупно ангажованих средстава свих привредних друштава.

Структура средстава по основним елементима је:

О П И С	Износ (у милионима динара)	Индекс (2006/2005)	% учешћа у привредним друштвима Републике Србије
Стална имовина	96,894	92.3	2.5
Обртна имовина	46,225	108.9	2.1
Губитак изнад висине капитала	31,206	123.9	13.6
<b>Укупна средства</b>	<b>174,325</b>	<b>101.0</b>	<b>2.7</b>

*Капитал* друштвених предузећа износи 66,160 милиона динара или 38.0% од укупних извора средстава друштвених предузећа, док *краткорочне обавезе* учествују са 49.4%. Структура извора средстава по основним елементима је:

О П И С	Износ (у милионима динара)	Индекс (2006/2005)	% учешћа у привредним друштвима Републике Србије
Капитал	66,160	92.3	2.0
Дугорочна резервисања	314	56.2	1.0
Дугорочне обавезе	21,467	107.2	2.5
Краткорочне обавезе	86,192	108.0	3.9
Одложене пореске обавезе	191	37.6	0.8
<b>Укупни извори средстава</b>	<b>174,325</b>	<b>101.0</b>	<b>2.7</b>

*Кумулирани губици* износе 75,415 милиона динара (губици до висине капитала 44,209 милиона динара, губици изнад висине капитала 31,206 милиона динара), а стопа изгубљеног капитала 68.3%.

#### 4. Задруге

Обрадом података из финансијских извештаја, обухваћено је 2,412 задруга које послују на територији Републике Србије. У односу на укупан број обрађених финансијских извештаја привредних друштава у Републици Србији, на задруге се односи 3.1% и у њима је запослено 13,107 радника, што у односу на претходну годину представља смањење за 338 радника или 2.5%.

Највећи број задруга је пословало у сектору А - пољопривреда, лов, шумарство и водопривреда (1,406 или 58.3%), сектору Ј - активности у вези са нектетнинама (490 или 20.3%, а по величини 98.1% чине мале задруге. У Јужно-бачком округу пословало је 316 задруга (13.1%), а на територији Града Београда 267 задруга (11.1%).

Највише радника запослено је у задругама које послују у сектору А - пољопривреда, лов, шумарство и водопривреда 71.6% (9,384), малим задругама 72.0% (9,438) и задругама Јужно - бачког округа 11.6% (1,520).

Према оствареним резултатима пословања, задруге су оствариле *негативан нето финансијски резултат* у износу од 1,808 милиона динара.

О П И С	Износ (у милионима динара)	Индекс (2006/2005)	% учешћа у привредним друштвима Републике Србије
Укупни приходи	44,825	120.3	0.9
Укупни расходи	46,587	118.2	1.0
Нето добитак	1,026	151.8	0.4
Нето губитак	2,834	99.0	1.6
<b>Негативан нето финансијски резултат</b>	<b>1,808</b>	<b>-</b>	<b>-</b>

*Средства* задруга, са стањем на дан 31. децембра 2006. године износе 56,519 милиона динара. Структура средстава по основним елементима је:

О П И С	Износ (у милионима динара)	Индекс (2006/2005)	% учешћа у привредним друштвима Републике Србије
Стална имовина	28,208	97.2	0.7
Обртна имовина	25,296	121.0	1.1
Губитак изнад висине капитала	3,015	170.9	1.3
<b>Укупна средства</b>	<b>56,519</b>	<b>109.3</b>	<b>0.9</b>

У укупним изворима средстава, учешће *капитала* је 39.1%, а учешће *краткорочних обавеза* 51.1%. Структура извора средстава по основним елементима је:

О П И С	Износ (у милионима динара)	Индекс (2006/2005)	% учешћа у привредним друштвима Републике Србије
Капитал	22,085	99.1	0.7
Дугорочна резервисања	382	105.0	1.2
Дугорочне обавезе	5,118	112.7	0.6
Краткорочне обавезе	28,877	118.0	1.3
Одложене пореске обавезе	57	132.0	0.2
<b>Укупни извори средстава</b>	<b>56,519</b>	<b>109.3</b>	<b>0.9</b>

*Кумулирани губици* износе 9,090 милиона динара (губици до висине капитала 6,075 милиона динара, губици изнад висине капитала 3,015 милиона динара), а стопа изгубљеног капитала је 32.3%.



## 5. Привредна друштва у стечају и ликвидацији

Обрадом података из финансијских извештаја, обухваћено је 1,470 привредних друштава Републике Србије, која су са стањем на дан 31. децембра 2006. године била у поступку стечаја и ликвидације.

У привредним друштвима у стечају и ликвидацији запослено је 8,186 радника, што представља смањење за 8,193 радника или 50.0% у односу на претходну годину.

Од укупног броја привредних друштава над којима је отворен поступак стечаја и ликвидације највећи број се односи на мала привредна друштва 96.4%, затим на привредна друштва која су пословала у сектору Е - трговина на велико и мало... 42.6%, као и на привредна друштва са територије Града Београда 32.0% и Јужно-бачког округа 10.5%.

Према оствареним резултатима пословања привредних друштава у стечају и ликвидацији су остварила *негативан нето финансијски резултат* у износу од 14,542 милиона динара.

О П И С	Износ (у милионима динара)	Индекс (2006/2005)	% учешћа у привредним друштвима Републике Србије
Укупни приходи	17,045	98.2	0.4
Укупни расходи	31,546	102.5	0.7
Нето добитак	1,823	427.5	0.6
Нето губитак	16,365	117.9	9.2
<b>Негативан нето финансијски резултат</b>	<b>14,542</b>	<b>108.0</b>	-

*Средства* привредних друштава у стечају и ликвидацији, са стањем на дан 31. децембра 2006. године износе 132,064 милиона динара. Структура средстава по основним елементима је:

О П И С	Износ (у милионима динара)	Индекс (2006/2005)	% учешћа у привредним друштвима Републике Србије
Стална имовина	53,015	102.2	1.4
Обртна имовина	41,325	101.5	1.9
Губитак изнад висине капитала	37,724	114.5	16.4
<b>Укупна средства</b>	<b>132,064</b>	<b>105.2</b>	<b>2.1</b>

Учешће *капитала* привредних друштава у стечају и ликвидацији, у њиховим укупним изворима средстава је 20.6%, а учешће *краткорочних обавеза* 71.9%. Структура извора средстава по основним елементима је:

О П И С	Износ (у милионима динара)	Индекс (2006/2005)	% учешћа у привредним друштвима Републике Србије
Капитал	27,256	110.5	0.8
Дугорочна резервисања	721	68.5	2.3
Дугорочне обавезе	9,064	108.2	1.1
Краткорочне обавезе	94,985	103.9	4.3
Одложене пореске обавезе	38	179.1	0.2
<b>Укупни извори средстава</b>	<b>132,064</b>	<b>105.2</b>	<b>2.1</b>

Кумулирани губици износе 80,604 милиона динара (губици до висине капитала 42,880 милиона динара, губици изнад висине капитала 37,724 милиона динара), а стопа изгубљеног капитала код ових привредних друштава је 115.7%.

## 6. Приватизована привредна друштва

Према обради података из финансијских извештаја за 2006. годину, обухваћено је 1.488 приватизованих привредних друштава Републике Србије.

Од укупног броја привредних друштава Републике Србије на приватизована привредна друштва се односи 1.9%, и у њима је запослено 138,259 радника (12.5%). Број запослених радника у односу на 2005. годину је мањи за 15,846 радника, односно за 10.3%.

Највећи број приватизованих привредних друштава пословало је у сектору Г - прерађивачка индустрија ( 597 или 40.1%), односно као мала привредна друштва (997 или 67.0%). На подручју Централне Србије пословало је 971 приватизовано привредно друштво, а на подручју Војводине 516 приватизованих привредних друштава.

У 2006. години, приватизована привредна друштва остварила су *позитиван нето финансијски резултат* у износу од 1,842 милиона динара, што чини 1.7% укупно оствареног позитивног нето финансијског резултата свих привредних друштава.

О П И С	Износ (у милионима динара)	Индекс (2006/2005)	% учешћа у привредним друштвима Републике Србије
Укупни приходи	352,944	128.0	7.4
Укупни расходи	350,195	119.9	7.5
Нето добитак	20,752	175.0	7.3
Нето губитак	18,910	66.7	10.7
<b>Позитиван нето финансијски резултат</b>	<b>1,842</b>	<b>-</b>	<b>1.7</b>

*Укупна средства* приватизованих привредних друштава, са стањем на дан 31. децембра 2006. године, износе 494,858 милиона динара. Структура средстава по основним елементима је:

О П И С	Износ (у милионима динара)	Индекс (2006/2005)	% учешћа у привредним друштвима Републике Србије
Стална имовина	295,410	106.4	7.6
Обртна имовина	185,236	135.4	8.3
Губитак изнад висине капитала	14,211	106.9	6.2
<b>Укупна средства</b>	<b>494,858</b>	<b>115.7</b>	<b>7.8</b>

Учешће *капитала* приватизованих привредних друштава у њиховим укупним изворима средстава је 45.1%, а учешће *краткорочних обавеза* 38.5%. Структура извора средстава по основним елементима је:

О П И С	Износ (у милионима динара)	Индекс (2006/2005)	% учешћа у привредним друштвима Републике Србије
Капитал	223,169	117.3	6.9
Дугорочна резервисања	3,345	79.6	10.8
Дугорочне обавезе	75,848	103.5	8.9
Краткорочне обавезе	190,363	120.1	8.6
Одложене пореске обавезе	2,133	137.7	8.6
<b>Укупни извори средстава</b>	<b>494,858</b>	<b>115.7</b>	<b>7.8</b>

*Кумулирани губици* износе 91,386 милиона динара (губици до висине капитала 77,175 милиона динара, губици изнад висине капитала 14,211 милиона динара), а стопа изгубљеног капитала приватизованих привредних друштава је 30.6%.

## 7. Огранци страних правних лица <sup>15</sup>

Обрадом података из финансијских извештаја за 2006. годину, обухваћено је 58 огранака страних правних лица у Републици Србији, што представља 0.1% од укупног броја обрађених финансијских извештаја привредних друштава.

Највише огранака страних правних лица пословало је у сектору Ј - активности у вези са некретнинама... 32.8% (19 огранака страних правних лица) и сектору Е - трговина на мало и велико... 22.4% (13 огранака страних правних лица).

Број огранака страних правних лица углавном се односи на мале огранке (98.3%), на огранке који послују на територији Града Београда 70.7% и Јужно-бачког округа 10.3%.

У огранцима страних правних лица запослено је 111 радника или 0.01% од укупно запослених у привредним друштвима Републике Србије.

<sup>15</sup> Огранци страних правних лица са седиштем у иностранству, који обављају привредну делатност у Републици Србији, по први пут састављају финансијске извештаје на основу чл.1 став 5. Закона о рачуноводству и ревизији ("Службени гласник РС" бр. 46/2006) и подзаконских аката донетих на основу овог Закона.

Највећи број радника запослено је у огранцима који послују у сектору Г - прерађивачка индустрија 33.3% (37 радника) и сектору Ђ - грађевинарство 27,9% (31 радник), као и у огранцима са територије Града Београда 87.4% (97 радника).

Огранци страних правних лица исказали су позитиван *нето финансијски резултат* у износу од 85 милиона динара.

О П И С	Износ (у милионима динара)
Укупни приходи	1,846
Укупни расходи	1,737
Нето добитак	205
Нето губитак	120
<b>Позитиван нето финансијски резултат</b>	<b>85</b>

*Укупна средства* огранака страних правних лица, са стањем на дан 31. децембра 2006. године, износе 2,135 милиона динара. Структура средстава по основним елементима је:

О П И С	Износ (у милионима динара)
Стална имовина	49
Обртна имовина	1,998
Губитак изнад висине капитала	88
<b>Укупна средства</b>	<b>2,135</b>

Учешће *капитала* код огранака страних правних лица, у њиховим укупним изворима средстава износи 10.5%, а учешће *краткорочних обавеза* 86.1%. Структура извора средстава по основним елементима је:

О П И С	Износ (у милионима динара)
Капитал	224
Дугорочна резервисања	13
Дугорочне обавезе	59
Краткорочне обавезе	1,839
Одложене пореске обавезе	-
<b>Укупни извори средстава</b>	<b>2,135</b>

*Кумулирани губици* огранака страних правних лица износе 128 милиона динара (губици до висине капитала 40 милиона динара, губици изнад висине капитала 88 милиона динара), а стопа изгубљеног капитала је 48.6%.

## ОСНОВНИ ФИНАНСИЈСКИ РЕЗУЛТАТИ ПОСЛОВАЊА ПРИВРЕДНИХ ДРУШТАВА И ЗАДРУГА - УКУПНО

- упоредни подаци из финансијских извештаја за 2006. годину -

у 000 динара

О П И С	БРОЈ ПРИВР. ДРУШТ.				БРОЈ ЗАПОСЛЕНИХ			ПОСЛОВНИ ПРИХОДИ			ФИНАНСИЈСКИ ПРИХОДИ			ОСТАЛИ ПРИХОДИ			УКУПНИ ПРИХОДИ		
	2006	2006	2005	инд.	2006	2005	инд.	2006	2005	инд.	2006	2005	инд.	2006	2005	инд.			
<b>УКУПНО ПРИВРЕДНА ДРУШТАВА И ЗАДРУГЕ</b>	<b>76,638</b>	<b>1,108,708</b>	<b>1,113,219</b>	<b>99.6</b>	<b>4,387,340,956</b>	<b>3,297,015,369</b>	<b>133.1</b>	<b>195,757,038</b>	<b>95,144,146</b>	<b>205.7</b>	<b>215,463,838</b>	<b>197,373,403</b>	<b>109.2</b>	<b>4,798,561,832</b>	<b>3,589,532,918</b>	<b>133.7</b>			
<b>1.1. По секторима</b>																			
А-Пољопривреда, лов, шумарство и водопривреда	3,574	59,432	63,183	94.1	164,709,603	129,813,061	126.9	4,056,039	1,641,270	247.1	14,135,017	8,270,956	170.9	182,900,659	139,725,287	130.9			
Б-Рибарство	74	1,044	1,097	95.2	2,411,857	2,111,368	114.2	37,405	22,014	169.9	173,271	96,626	179.3	2,622,533	2,230,008	117.6			
В-Вађење руда и камена	219	43,336	48,600	89.2	302,423,489	177,210,872	170.7	17,502,709	4,147,862	422.0	12,775,315	9,967,648	128.2	332,701,513	191,326,382	173.9			
Г-Прерађивачка индустрија	16,528	422,200	440,256	95.9	1,225,609,255	986,241,869	124.3	55,792,068	26,201,872	212.9	67,088,672	55,772,940	120.3	1,348,489,995	1,068,216,681	126.2			
Д-Производња и снабдевање електричном енергијом, гасом и водом	273	49,664	52,213	95.1	212,770,521	182,077,136	116.9	14,071,877	9,891,890	142.3	18,887,152	28,235,837	66.9	245,729,550	220,204,863	111.6			
Ђ-Грађевинарство	4,639	86,679	83,893	103.3	279,241,427	176,467,645	158.2	11,234,655	5,461,075	205.7	12,855,101	11,941,315	107.7	303,331,183	193,870,035	156.5			
Е-Трговина на велико и мало, оправка моторних возила, мотоцикала и предмета за личну употребу и домаћинство	33,067	192,805	175,992	109.6	1,585,417,396	1,184,591,127	133.8	43,257,439	21,920,098	197.3	55,360,262	55,544,723	99.7	1,684,035,097	1,262,055,948	133.4			
Ж-Хотели и ресторани	1,303	23,440	24,074	97.4	27,345,321	21,447,413	127.5	1,098,227	377,875	290.6	1,336,024	1,369,212	97.6	29,779,572	23,194,500	128.4			
З-Саобраћај, складиштење и везе	4,733	117,543	120,273	97.7	333,598,222	256,675,018	130.0	26,626,431	10,046,331	265.0	12,339,359	15,511,978	79.5	372,564,012	282,233,327	132.0			
И-Финансијско посредовање	236	792	506	156.5	3,101,742	1,441,195	215.2	1,122,744	379,606	295.8	1,107,113	72,247		5,331,599	1,893,048	281.6			
Ј-Активности у вези са некретнинама, изнајмљивање и пословне активности	9,186	66,121	59,012	112.0	201,468,245	139,237,691	144.7	19,821,277	14,475,296	136.9	17,234,834	8,886,306	193.9	238,524,356	162,599,293	146.7			
К- Државна управа, одбрана, обавезно социјално осигурање	14	97	90	107.8	76,198	46,298	164.6	23	2		5,027	308		81,248	46,608	174.3			
Л- Образовање	934	8,995	9,453	95.2	4,660,482	4,082,757	114.2	23,553	18,581	126.8	104,886	63,890	164.2	4,788,921	4,165,228	115.0			
Љ-Здравствени и социјални рад	303	6,197	6,252	99.1	4,383,160	3,313,330	132.3	78,426	54,498	143.9	227,665	235,670	96.6	4,689,251	3,603,498	130.1			
М- Остале комуналне друштвене и личне услужне делатности	1,549	30,357	28,317	107.2	40,123,009	32,258,185	124.4	1,034,165	505,876	204.4	1,834,140	1,401,430	130.9	42,991,314	34,165,491	125.8			
Н- Приватна домаћинства са запосленим лицима	6	6	8	75.0	1,029	404	254.7					2,317		1,029	2,721	37.8			
Њ- Екстериторијалне организације и тела																			
<b>1.2. По величини</b>																			
- Мала	73,549	386,296	348,297	110.9	1,446,750,132	1,007,685,009	143.6	32,231,050	12,892,539	250.0	50,512,863	35,537,108	142.1	1,529,494,045	1,056,114,656	144.8			
- Средња	2,412	253,898	266,462	95.3	784,113,966	618,500,582	126.8	21,829,597	11,557,764	188.9	44,832,193	31,996,584	140.1	850,775,756	662,054,930	128.5			
- Велика	677	468,514	498,460	94.0	2,156,476,858	1,670,829,778	129.1	141,696,391	70,693,843	200.4	120,118,782	129,839,711	92.5	2,418,292,031	1,871,363,332	129.2			

О П И С	БРОЈ ПРИВР. ДРУШТ.			БРОЈ ЗАПОСЛЕНИХ			ПОСЛОВНИ ПРИХОДИ			ФИНАНСИЈСКИ ПРИХОДИ			ОСТАЛИ ПРИХОДИ			УКУПНИ ПРИХОДИ		
	2006	2006	2005	инд.	2006	2005	инд.	2006	2005	инд.	2006	2005	инд.	2006	2005	инд.		
<b>1.3. По подручјима</b>																		
<b>1.3.1. Централна Србија</b>	56,206	823,088	830,275	99.1	3,062,605,472	2,359,223,833	129.8	142,937,646	75,762,108	188.7	149,664,974	146,377,966	102.2	3,355,208,092	2,581,363,907	130.0		
-Град Београд	30,565	411,786	405,763	101.5	1,973,826,077	1,518,701,511	130.0	99,638,004	52,749,408	188.9	98,439,916	91,375,677	107.7	2,171,903,997	1,662,826,596	130.6		
-Мачвански округ	1,657	18,663	17,729	105.3	66,529,582	49,397,424	134.7	1,759,582	655,097	268.6	3,341,535	1,793,902	186.3	71,630,699	51,846,423	138.2		
-Колубарски округ	1,439	16,786	16,699	100.5	43,550,885	32,236,819	135.1	886,858	323,608	274.1	1,294,596	1,145,412	113.0	45,732,339	33,705,839	135.7		
-Подунавски округ	1,281	23,455	24,760	94.7	115,052,894	87,798,879	131.0	6,467,409	2,478,375	261.0	3,198,663	1,815,012	176.2	124,718,966	92,092,266	135.4		
-Браничевски округ	1,175	16,953	17,208	98.5	44,077,038	33,358,784	132.1	1,618,863	255,034	634.8	2,504,816	6,510,568	38.5	48,200,717	40,124,386	120.1		
-Шумадијски округ	1,761	43,783	45,419	96.4	90,288,868	72,852,375	123.9	5,255,993	2,308,356	227.7	4,035,020	6,669,808	60.5	99,579,881	81,830,539	121.7		
-Поморавски округ	1,912	27,574	29,313	94.1	68,558,114	53,612,029	127.9	1,259,448	814,504	154.6	4,550,103	3,474,390	131.0	74,367,665	57,900,923	128.4		
-Борски округ	607	18,749	20,391	91.9	58,012,898	35,956,007	161.3	7,405,035	3,629,271	204.0	2,826,656	1,756,923	160.9	68,244,589	41,342,201	165.1		
-Зајечарски округ	629	10,389	10,963	94.8	16,970,797	14,144,336	120.0	544,454	235,093	231.6	626,279	885,811	70.7	18,141,530	15,265,240	118.8		
-Златиборски округ	2,027	31,935	32,273	99.0	88,022,892	68,415,039	128.7	2,855,971	2,016,811	141.6	3,371,951	6,412,043	52.6	94,250,814	76,843,893	122.7		
-Моравички округ	2,175	31,773	33,725	94.2	97,529,430	73,070,719	133.5	2,898,664	1,666,984	173.9	3,477,210	4,325,690	80.4	103,905,304	79,063,393	131.4		
-Рашки округ	2,345	29,723	29,113	102.1	83,049,917	64,861,864	128.0	1,982,791	1,876,028	105.7	3,548,876	4,171,141	85.1	88,581,584	70,909,033	124.9		
-Расински округ	1,562	31,128	31,600	98.5	64,537,491	50,620,835	127.5	1,776,159	1,187,312	149.6	4,350,742	2,341,492	185.8	70,664,392	54,149,639	130.5		
-Нишавски округ	3,108	45,451	46,781	97.2	131,631,881	106,185,883	124.0	5,221,039	3,738,220	139.7	7,215,685	7,604,101	94.9	144,068,605	117,528,204	122.6		
-Топлички округ	376	5,511	6,170	89.3	8,332,420	7,176,573	116.1	121,643	111,825	108.8	372,592	459,733	81.0	8,826,655	7,748,131	113.9		
-Пиротски округ	547	12,997	13,733	94.6	22,533,782	20,015,505	112.6	764,339	574,285	133.1	704,937	570,186	123.6	24,003,058	21,159,976	113.4		
-Јабланички округ	1,642	21,853	23,645	92.4	46,038,187	35,159,548	130.9	1,176,266	494,509	237.9	3,097,853	1,790,626	173.0	50,312,306	37,444,683	134.4		
-Пчински округ	1,398	24,579	24,990	98.4	44,062,319	35,659,703	123.6	1,305,128	647,388	201.6	2,707,544	3,275,451	82.7	48,074,991	39,582,542	121.5		
<b>1.3.2. Војводина</b>	20,028	274,461	270,882	101.3	1,313,643,477	928,805,612	141.4	50,592,137	16,652,905	303.8	63,118,396	50,943,740	123.9	1,427,354,010	996,402,257	143.3		
-Северно-бачки округ	2,836	30,050	30,191	99.5	100,840,539	82,146,888	122.8	3,193,795	974,806	327.6	4,850,559	3,473,529	139.6	108,884,893	86,595,223	125.7		
-Средње-банатски округ	1,190	21,595	22,277	96.9	60,848,887	46,112,046	132.0	1,883,604	920,426	204.6	5,044,908	2,542,003	198.5	67,777,399	49,574,475	136.7		
-Северно-банатски округ	1,121	20,047	20,208	99.2	58,323,361	50,067,544	116.5	2,894,958	712,717	406.2	2,585,918	1,928,519	134.1	63,804,237	52,708,780	121.1		
-Јужно-банатски округ	2,511	32,799	33,556	97.7	135,586,847	105,025,281	129.1	6,969,610	2,240,554	311.1	10,251,991	5,182,169	197.8	152,808,448	112,448,004	135.9		
-Западно –бачки округ	1,439	24,061	24,716	97.3	82,182,132	66,404,392	123.8	1,710,368	1,304,861	131.1	3,319,791	3,440,091	96.5	87,212,291	71,149,344	122.6		
-Јужно-бачки округ	8,570	117,403	111,989	104.8	781,635,115	512,251,912	152.6	31,589,558	9,549,962	330.8	34,054,738	31,059,053	109.6	847,279,411	552,860,927	153.3		
-Сремски округ	2,361	28,506	27,945	102.0	94,226,596	66,797,549	141.1	2,350,244	949,579	247.5	3,010,491	3,318,376	90.7	99,587,331	71,065,504	140.1		
<b>1.3.3. Косово и Метохија</b>	404	11,159	12,062	92.5	11,092,007	8,985,924	123.4	2,227,255	2,729,133	81.6	2,680,468	51,697	5185.0	15,999,730	11,766,754	136.0		
<b>По одабраним сегментима</b>																		
<b>1.4. Новооснована привредна друштва</b>	8,375	23,094			107,429,890			5,781,340			2,998,909			116,210,139				
<b>1.5. Јавна предузећа</b>	487	137,310	145,716	94.2	359,268,526	262,485,996	136.9	37,643,588	19,629,997	191.8	17,025,675	34,283,908	49.7	413,937,789	316,399,901	130.8		
<b>1.6. Друштвена предузећа</b>	1,063	58,001	67,784	85.6	47,149,814	43,922,840	107.3	9,297,511	8,002,775	116.2	6,927,986	6,102,877	113.5	63,375,311	58,028,492	109.2		
<b>1.7. Задруге</b>	2,412	13,107	13,445	97.5	42,629,810	35,356,807	120.6	438,221	296,987	147.6	1,757,049	1,596,458	110.1	44,825,080	37,250,252	120.3		
<b>1.8. Привр. друштва у стечају и ликвидацији</b>	1,470	8,186	16,379	50.0	6,841,541	10,794,938	63.4	3,174,520	2,056,321	154.4	7,028,946	4,505,998	156.0	17,045,007	17,357,257	98.2		
<b>1.9. Приватизована привр. друштва</b>	1,488	138,259	154,105	89.7	310,659,685	245,178,843	126.7	16,042,347	7,478,298	214.5	26,242,157	23,073,801	113.7	352,944,189	275,730,942	128.0		
<b>1.10. Огранци страних правних лица</b>	58	111	24	462.5	1,760,875	798,897	220.4	71,224	331		14,298	2,516	568.3	1,846,397	801,744	230.3		

## ОСНОВНИ ФИНАНСИЈСКИ РЕЗУЛТАТИ ПОСЛОВАЊА ПРИВРЕДНИХ ДРУШТАВА И ЗАДРУГА - УКУПНО

- упоредни подаци из финансијских извештаја за 2006. годину -

у 000 динара

О П И С	ПОСЛОВНИ РАСХОДИ			ФИНАНСИЈСКИ РАСХОДИ			ОСТАЛИ РАСХОДИ			УКУПНИ РАСХОДИ		
	2006	2005	инд.	2006	2005	инд.	2006	2005	инд.	2006	2005	инд.
<b>УКУПНО ПРИВРЕДНА ДРУШТАВА И ЗАДРУГЕ</b>	<b>4,274,735,688</b>	<b>3,209,474,115</b>	<b>133.2</b>	<b>177,809,093</b>	<b>220,228,099</b>	<b>80.7</b>	<b>225,215,812</b>	<b>195,686,160</b>	<b>115.1</b>	<b>4,677,760,593</b>	<b>3,625,388,374</b>	<b>129.0</b>
<b>1.1. По секторима</b>												
А-Пољопривреда, лов, шумарство и водопривреда	166,725,880	130,947,250	127.3	6,605,209	5,975,987	110.5	10,628,112	7,450,219	142.7	183,959,201	144,373,456	127.4
Б-Рибарство	2,436,288	2,121,395	114.8	178,458	152,930	116.7	64,138	142,982	44.9	2,678,884	2,417,307	110.8
В-Вађење руда и камена	298,598,727	173,747,251	171.9	13,160,607	11,095,012	118.6	13,712,064	7,793,169	175.9	325,471,398	192,635,432	169.0
Г-Прерађивачка индустрија	1,205,626,337	973,841,739	123.8	61,717,039	87,720,756	70.4	68,390,561	52,558,948	130.1	1,335,733,937	1,114,121,443	119.9
Д-Производња и снабдевање електричном енергијом, гасом и водом	207,247,863	175,979,412	117.8	7,134,211	17,938,790	39.8	13,898,627	27,173,697	51.1	228,280,701	221,091,899	103.3
Ђ-Грађевинарство	268,052,630	168,394,721	159.2	11,979,511	8,990,495	133.2	14,343,419	10,111,757	141.8	294,375,560	187,496,973	157.0
Е-Трговина на велико и мало, оправка мотороних возила, мотоцикала и предмета за личну употребу и домаћинство	1,540,415,850	1,143,748,095	134.7	39,890,163	47,555,524	83.9	53,373,181	54,529,436	97.9	1,633,679,194	1,245,833,055	131.1
Ж-Хотели и ресторани	27,984,178	22,489,419	124.4	1,305,114	1,626,749	80.2	1,111,721	1,356,584	82.0	30,401,013	25,472,752	119.3
З-Саобраћај, складиштење и везе	319,159,104	246,285,858	129.6	13,397,083	19,822,975	67.6	33,852,189	20,799,708	162.8	366,408,376	286,908,541	127.7
И-Финансијско посредовање	2,309,620	1,236,355	186.8	645,479	385,371	167.5	527,168	274,305	192.2	3,482,267	1,896,031	183.7
Ј- Активности у вези са некретнинама, изнајмљивање и пословне активности	186,930,234	131,191,639	142.5	21,022,293	18,191,449	115.6	12,742,258	11,275,318	113.0	220,694,785	160,658,406	137.4
К- Државна управа, одбрана, обавезно социјално осигурање	81,996	48,836	167.9	307	1,552	19.8	3,282	1,011	324.6	85,585	51,399	166.5
Л- Образовање	4,599,943	3,950,017	116.5	38,936	29,002	134.3	66,157	51,893	127.5	4,705,036	4,030,912	116.7
Љ-Здравствени и социјални рад	5,016,021	3,891,086	128.9	68,835	81,982	84.0	114,444	98,815	115.8	5,199,300	4,071,883	127.7
М- Остале комуналне друштвене и личне услужне делатности	39,547,355	31,593,046	125.2	665,779	657,991	101.2	2,388,491	2,068,293	115.5	42,601,625	34,319,330	124.1
Н- Приватна домаћинства са запосленим лицима	3,662	7,996	45.8	69	1,534	4.5		25		3,731	9,555	39.0
Њ- Екстериторијалне организације и тела												
<b>1.2. По величини</b>												
- Мала	1,389,897,452	969,541,697	143.4	33,247,439	34,952,500	95.1	47,735,263	33,961,210	140.6	1,470,880,154	1,038,455,407	141.6
- Средња	770,097,020	610,260,365	126.2	32,164,363	28,766,114	111.8	35,314,376	27,706,135	127.5	837,575,759	666,732,614	125.6
- Велика	2,114,741,216	1,629,672,053	129.8	112,397,291	156,509,485	71.8	142,166,173	134,018,815	106.1	2,369,304,680	1,920,200,353	123.4

О П И С	ПОСЛОВНИ РАСХОДИ			ФИНАНСИЈСКИ РАСХОДИ			ОСТАЛИ РАСХОДИ			УКУПНИ РАСХОДИ		
	2006	2005	инд.	2006	2005	инд.	2006	2005	инд.	2006	2005	инд.
<b>1.3. По подручјима</b>												
<b>1.3.1. Централна Србија</b>	2,975,122,227	2,295,226,136	129.6	131,763,577	171,902,882	76.7	170,365,153	154,166,701	110.5	3,277,250,957	2,621,295,719	125.0
-Град Београд	1,899,806,565	1,454,134,563	130.6	83,151,124	100,874,769	82.4	114,909,695	100,857,169	113.9	2,097,867,384	1,655,866,501	126.7
-Мачвански округ	64,800,051	47,826,845	135.5	3,035,676	3,295,178	92.1	3,727,230	1,507,316	247.3	71,562,957	52,629,339	136.0
-Колубарски округ	42,010,171	31,458,476	133.5	1,275,381	1,358,817	93.9	2,888,081	2,404,885	120.1	46,173,633	35,222,178	131.1
-Подунавски округ	112,663,544	90,240,501	124.8	4,411,519	6,403,922	68.9	3,162,207	1,916,535	165.0	120,237,270	98,560,958	122.0
-Браничевски округ	43,385,777	32,838,986	132.1	1,306,101	4,813,216	27.1	1,598,861	3,221,050	49.6	46,290,739	40,873,252	113.3
-Шумадијски округ	92,613,511	76,241,845	121.5	9,454,931	17,144,706	55.1	7,050,776	9,979,844	70.7	109,119,218	103,366,395	105.6
-Поморавски округ	70,299,003	54,941,515	128.0	2,250,357	2,346,144	95.9	3,461,282	3,683,562	94.0	76,010,642	60,971,221	124.7
-Борски округ	59,318,479	38,325,161	154.8	5,164,280	8,746,224	59.0	6,099,363	5,649,363	108.0	70,582,122	52,720,748	133.9
-Зајечарски округ	17,504,193	15,077,680	116.1	658,770	845,519	77.9	838,001	633,766	132.2	19,000,964	16,556,965	114.8
-Златиборски округ	84,758,233	66,101,626	128.2	3,024,307	5,467,267	55.3	3,050,219	4,517,637	67.5	90,832,759	76,086,530	119.4
-Моравички округ	93,720,352	70,662,822	132.6	4,357,811	4,324,794	100.8	2,947,539	3,356,075	87.8	101,025,702	78,343,691	129.0
-Рашки округ	81,279,550	62,775,878	129.5	2,037,181	3,090,148	65.9	4,441,109	4,095,205	108.4	87,757,840	69,961,231	125.4
-Расински округ	64,884,421	50,065,392	129.6	3,056,100	2,217,609	137.8	2,635,453	2,318,275	113.7	70,575,974	54,601,276	129.3
-Нишавски округ	124,883,409	103,163,658	121.1	4,744,038	6,493,912	73.1	7,075,495	5,574,433	126.9	136,702,942	115,232,003	118.6
-Топлички округ	8,271,992	7,175,178	115.3	272,512	362,455	75.2	545,640	333,471	163.6	9,090,144	7,871,104	115.5
-Пиротски округ	22,877,901	19,726,380	116.0	620,374	837,901	74.0	637,085	683,598	93.2	24,135,360	21,247,879	113.6
-Јабланички округ	46,711,040	36,061,572	129.5	1,471,849	1,423,263	103.4	3,684,138	1,753,520	210.1	51,867,027	39,238,355	132.2
-Пчињски округ	45,334,035	38,408,058	118.0	1,471,266	1,857,038	79.2	1,612,979	1,680,997	96.0	48,418,280	41,946,093	115.4
<b>13.2. Војводина</b>	1,286,818,640	903,572,197	142.4	44,888,356	46,410,649	96.7	54,793,515	41,487,803	132.1	1,386,500,511	991,470,649	139.8
-Северно-бачки округ	99,226,995	81,084,198	122.4	3,471,228	3,228,550	107.5	3,716,648	3,261,991	113.9	106,414,871	87,574,739	121.5
-Средње-банатски округ	61,484,085	45,954,123	133.8	2,465,190	2,522,337	97.7	2,753,756	2,920,830	94.3	66,703,031	51,397,290	129.8
-Северно-банатски округ	58,299,912	49,420,626	118.0	2,519,383	3,717,010	67.8	2,783,530	1,464,552	190.1	63,602,825	54,602,188	116.5
-Јужно-банатски округ	138,719,216	104,987,975	132.1	6,686,004	8,086,476	82.7	6,809,087	4,337,608	157.0	152,214,307	117,412,059	129.6
-Западно –бачки округ	80,975,065	65,831,684	123.0	2,271,456	2,969,811	76.5	2,206,619	3,592,826	61.4	85,453,140	72,394,321	118.0
-Јужно-бачки округ	755,491,649	490,231,116	154.1	24,674,679	21,807,287	113.1	32,291,702	23,010,084	140.3	812,458,030	535,048,487	151.8
-Сремски округ	92,621,718	66,062,475	140.2	2,800,416	4,079,178	68.7	4,232,173	2,899,912	145.9	99,654,307	73,041,565	136.4
<b>1.3.3. Косово и Метохија</b>	12,794,821	10,675,782	119.8	1,157,160	1,914,568	60.4	57,144	31,656	180.5	14,009,125	12,622,006	111.0
<b>По одабраним сегментима</b>												
<b>1.4. Новооснована привредна друштва</b>	111,543,163			2,731,050			2,104,026			116,378,239		
<b>1.5. Јавна предузећа</b>	372,498,038	270,128,556	137.9	17,241,581	26,891,057	64.1	31,810,359	46,790,625	68.0	421,549,978	343,810,238	122.6
<b>1.6. Друштвена предузећа</b>	56,904,383	52,472,445	108.4	10,519,850	14,339,921	73.4	7,135,937	6,572,689	108.6	74,560,170	73,385,055	101.6
<b>1.7. Задруге</b>	43,225,110	36,421,121	118.7	921,181	841,282	109.5	2,440,617	2,144,075	113.8	46,586,908	39,406,478	118.2
<b>1.8. Привредна друштва у стечају и ликвидацији</b>	10,703,404	15,301,583	69.9	5,689,578	7,160,489	79.5	15,153,175	8,319,303	182.1	31,546,157	30,781,375	102.5
<b>1.9. Приватизована привредна друштва</b>	314,612,463	254,522,625	123.6	17,413,256	22,783,425	76.4	18,169,493	14,670,435	123.9	350,195,212	291,976,485	119.9
<b>1.10. Огранци страних правних лица</b>	1,711,743	774,211	221.1	18,045	11,034	163.5	7,151	2,064	346.5	1,736,939	787,309	220.6



## ОСНОВНИ ФИНАНСИЈСКИ РЕЗУЛТАТИ ПОСЛОВАЊА ПРИВРЕДНИХ ДРУШТАВА И ЗАДРУГА - УКУПНО

- упоредни подаци из финансијских извештаја за 2006. годину -

у 000 динара

О П И С	ДОБИТАК ПРЕ ОПОРЕЗИВАЊА			ГУБИТАК ПРЕ ОПОРЕЗИВАЊА			ПОРЕСКЕ И ОСТАЛЕ ОБАВЕЗЕ			НЕТО ДОБИТАК			НЕТО ГУБИТАК		
	2006	2005	инд.	2006	2005	инд.	2006	2005	инд.	2006	2005	инд.	2006	2005	инд.
<b>УКУПНО ПРИВРЕДНА ДРУШТАВА И ЗАДРУГЕ</b>	<b>298,470,405</b>	<b>179,131,836</b>	<b>166.6</b>	<b>177,669,166</b>	<b>214,987,292</b>	<b>82.6</b>	<b>12,707,370</b>	<b>12,068,759</b>	<b>105.3</b>	<b>285,579,322</b>	<b>168,372,525</b>	<b>169.6</b>	<b>177485453</b>	<b>216,296,740</b>	<b>82.1</b>
<b>1.1. По секторима</b>															
А-Пољопривреда, лов, шумарство и водопривреда	9,877,635	5,199,878	190.0	10,936,177	9,848,047	111.0	-360,298	192,327	-187.3	10,213,517	5,011,746	203.8	10,911,761	9,852,242	110.8
Б-Рибарство	92,529	45,329	204.1	148,880	232,628	64.0	-3,763	2,681	-140.4	98,741	43,197	228.6	151,329	233,177	64.9
В-Вађење руда и камена	9,832,108	4,934,243	199.3	2,601,993	6,243,293	41.7	243,437	197,721	123.1	9,587,525	4,736,116	202.4	2,600,847	6,242,887	41.7
Г-Прерађивачка индустрија	86,699,469	56,844,115	152.5	73,943,411	102,748,877	72.0	2,351,869	2,453,202	95.9	83,964,110	54,666,807	153.6	73,559,921	103,024,771	71.4
Д-Производња и снабдевање електричном енергијом, гасом и водом	22,055,933	10,793,031	204.4	4,607,084	11,680,067	39.4	1,314,888	1,673,898	78.6	20,778,776	9,020,075	230.4	4,644,815	11,581,009	40.1
Ђ-Грађевинарство	20,419,793	12,553,040	162.7	11,464,170	6,179,978	185.5	1,065,870	652,184	163.4	19,349,887	11,906,539	162.5	11,460,134	6,185,661	185.3
Е-Трговина на велико и мало, оправка моторних возила, мотоцикала и предмета за личну употребу и домаћинство	80,558,459	48,078,520	167.6	30,202,556	31,855,627	94.8	4,146,019	3,983,804	104.1	76,163,575	44,827,353	169.9	29,953,691	32,588,264	91.9
Ж-Хотели и ресторани	2,166,607	835,395	259.4	2,788,048	3,113,647	89.5	273,219	157,996	172.9	1,909,829	679,530	281.1	2,804,489	3,115,778	90.0
З-Саобраћај, складиштење и везе	30,908,183	23,230,314	133.1	24,752,547	27,905,528	88.7	1,943,638	1,807,128	107.6	29,338,329	21,898,365	134.0	25,126,331	28,380,707	88.5
И-Финансијско посредовање	1,909,006	380,345	501.9	59,674	383,328	15.6	183,529	29,803	615.8	1,725,863	356,397	484.3	60,060	389,183	15.4
Ј- Активности у вези са некретнинама, изнајмљивање и пословне активности	31,363,258	14,208,772	220.7	13,533,687	12,267,885	110.3	1,408,560	810,017	173.9	29,986,193	13,295,481	225.5	13,565,182	12,164,611	111.5
К- Државна управа, одбрана, обавезно социјално осигурање	317	1,189	26.7	4,654	5,980	77.8	30	102	29.4	287	1,087	26.4	4,654	5,980	77.8
Л- Образовање	231,272	214,921	107.6	147,387	80,605	182.9	19,875	14,235	139.6	211,381	200,987	105.2	147,371	80,906	182.2
Љ-Здравствени и социјални рад	133,110	60,246	220.9	643,159	528,631	121.7	9,106	6,415	141.9	124,946	53,915	231.7	644,101	528,715	121.8
М- Остале комуналне друштвене и личне услужне делатности	2,222,608	1,752,470	126.8	1,832,919	1,906,309	96.2	111,391	87,081	127.9	2,126,245	1,674,905	126.9	1,847,947	1,915,825	96.5
Н- Приватна домаћинства са запосленим лицима	118	28	421.4	2,820	6,862	41.1		165		118	25	472.0	2,820	7,024	40.1
Њ- Екстериторијалне организације и тела															
<b>1.2. По величини</b>															
- Мала	103,774,959	61,837,441	167.8	45,161,068	44,178,192	102.2	5,797,613	3,656,019	158.6	98,229,544	58,124,326	169.0	45,413,266	44,121,096	102.9
- Средња	54,986,587	35,253,725	156.0	41,786,590	39,931,409	104.6	1,755,446	1,905,035	92.1	53,230,138	33,397,792	159.4	41,785,587	39,980,511	104.5
- Велика	139,708,859	82,040,670	170.3	90,721,508	130,877,691	69.3	5,154,311	6,507,705	79.2	134,119,640	76,850,407	174.5	90,286,600	132,195,133	68.3

О П И С	ДОБИТАК ПРЕ ОПОРЕЗИВАЊА			ГУБИТАК ПРЕ ОПОРЕЗИВАЊА			ПОРЕСКЕ И ОСТАЛЕ ОБАВЕЗЕ			НЕТО ДОБИТАК			НЕТО ГУБИТАК		
	2006	2005	инд.	2006	2005	инд.	2006	2005	инд.	2006	2005	инд.	2006	2005	инд.
<b>1.3. По подручјима</b>															
<b>1.3.1 Централна Србија</b>	225,329,899	135,249,856	166.6	147,372,764	175,181,668	84.1	10,732,244	9,972,743	107.6	214,720,207	126,518,812	169.7	147,495,316	176,423,367	83.6
-Град Београд	160,307,728	93,703,757	171.1	86,271,115	86,743,662	99.5	7,887,270	7,329,976	107.6	152,306,392	87,467,862	174.1	86,157,049	87,837,743	98.1
-Мачвански округ	3,735,814	2,563,913	145.7	3,668,072	3,346,829	109.6	-84,287	119,398	-70.6	3,672,143	2,444,909	150.2	3,520,114	3,347,223	105.2
-Колубарски округ	2,668,925	1,828,746	145.9	3,110,219	3,345,085	93.0	-16,329	78,914	-20.7	2,692,000	1,753,467	153.5	3,116,965	3,348,720	93.1
-Подунавски округ	7,497,507	1,456,786	514.7	3,015,811	7,925,478	38.1	83,860	86,895	96.5	7,418,235	1,370,768	541.2	3,020,399	7,926,355	38.1
-Браничевски округ	3,669,869	839,351	437.2	1,759,891	1,588,217	110.8	369,625	187,041	197.6	3,299,812	703,540	469.0	1,759,459	1,639,447	107.3
-Шумадијски округ	4,375,655	4,406,771	99.3	13,914,992	25,942,627	53.6	251,890	312,530	80.6	4,154,799	4,097,296	101.4	13,946,026	25,945,682	53.8
-Поморавски округ	3,501,277	2,608,452	134.2	5,144,254	5,678,750	90.6	210,762	81,720	257.9	3,512,353	2,528,293	138.9	5,366,092	5,680,311	94.5
-Борски округ	3,542,011	402,660	879.7	5,879,544	11,781,207	49.9	184,461	76,502	241.1	3,374,783	395,394	853.5	5,896,777	11,850,443	49.8
-Зајечарски округ	590,376	404,880	145.8	1,449,810	1,696,605	85.5	1,365	20,446	6.7	564,237	387,269	145.7	1,425,036	1,699,440	83.9
-Златиборски округ	6,443,842	3,647,731	176.7	3,025,787	2,890,368	104.7	288,184	475,206	60.6	6,139,484	3,174,710	193.4	3,009,613	2,892,553	104.0
-Моравички округ	6,473,098	5,290,892	122.3	3,593,496	4,571,190	78.6	166,851	291,522	57.2	6,310,737	5,003,539	126.1	3,597,986	4,575,359	78.6
-Рашки округ	3,751,018	4,185,854	89.6	2,927,274	3,238,052	90.4	159,933	440,843	36.3	3,592,109	3,747,350	95.9	2,928,298	3,240,391	90.4
-Расински округ	3,047,900	2,135,528	142.7	2,959,482	2,587,165	114.4	280,841	131,804	213.1	2,800,864	2,005,290	139.7	2,993,287	2,588,731	115.6
-Нишавски округ	11,495,313	7,405,713	155.2	4,129,650	5,109,512	80.8	791,131	124,659	634.6	10,778,212	7,284,488	148.0	4,203,680	5,112,946	82.2
-Топлички округ	492,664	554,076	88.9	756,153	677,049	111.7	2,460	26,090	9.4	486,050	528,009	92.1	751,999	677,072	111.1
-Пиротски округ	841,146	839,163	100.2	973,448	927,066	105.0	19,983	66,654	30.0	819,485	772,366	106.1	971,770	926,923	104.8
-Јабланички округ	1,737,569	1,516,051	114.6	3,292,290	3,309,723	99.5	69,408	70,870	97.9	1,665,653	1,445,922	115.2	3,289,782	3,310,464	99.4
-Пчњински округ	1,158,187	1,459,532	79.4	1,501,476	3,823,083	39.3	64,836	51,673	125.5	1,132,859	1,408,340	80.4	1,540,984	3,823,564	40.3
<b>1.3.2. Војводина</b>	70,773,985	43,815,175	161.5	29,920,486	38,883,567	76.9	1,970,199	2,091,562	94.2	68,497,521	41,791,360	163.9	29,614,221	38,951,314	76.0
-Северно-бачки округ	5,451,709	3,327,143	163.9	2,981,687	4,306,659	69.2	-89,047	143,950	-61.9	5,391,460	3,190,553	169.0	2,832,391	4,314,019	65.7
-Средње-банатски округ	3,838,834	1,891,432	203.0	2,764,466	3,714,247	74.4	106,582	129,256	82.5	3,745,735	1,773,488	211.2	2,777,949	3,725,559	74.6
-Северно-банатски округ	2,287,205	1,519,677	150.5	2,085,793	3,413,085	61.1	45,794	5,160	887.5	2,223,441	1,515,849	146.7	2,067,823	3,414,417	60.6
-Јужно-банатски округ	6,933,922	5,146,409	134.7	6,339,781	10,110,464	62.7	-262,295	217,747	-120.5	7,109,768	4,931,683	144.2	6,253,332	10,113,485	61.8
-Западно –бачки округ	4,372,443	2,558,514	170.9	2,613,292	3,803,491	68.7	43,885	126,961	34.6	4,331,147	2,431,924	178.1	2,615,881	3,803,862	68.8
-Јужно-бачки округ	43,445,761	25,964,531	167.3	8,624,380	8,152,091	105.8	2,066,257	1,316,468	157.0	41,397,421	24,684,093	167.7	8,642,297	8,188,121	105.5
-Сремски округ	4,444,111	3,407,469	130.4	4,511,087	5,383,530	83.8	59,023	152,020	38.8	4,298,549	3,263,770	131.7	4,424,548	5,391,851	82.1
<b>1.3.3. Косово и Метохија</b>	2,366,521	66,805		375,916	922,057	40.8	4,927	4,454	110.6	2,361,594	62,353		375,916	922,059	40.8
<b>По одабраним сегментима</b>															
<b>1.4. Новооснована привредна друштва</b>	6,894,316			7,062,416			901,365			6,230,732			7,300,197		
<b>1.5. Јавна предузећа</b>	11,651,540	12,660,733	92.0	19,263,729	40,071,070	48.1	203,215	1,367,475	14.9	11,732,428	11,685,510	100.4	19,547,832	40,463,322	48.3
<b>1.6. Друштвена предузећа</b>	2,708,620	1,166,659	232.2	13,893,479	16,523,222	84.1	-51,117	87,573	-58.4	2,792,628	1,081,147	258.3	13,926,370	16,525,283	84.3
<b>1.7. Задруге</b>	1,083,169	704,335	153.8	2,844,997	2,860,561	99.5	46,501	31,471	147.8	1,026,389	676,187	151.8	2,834,718	2,863,884	99.0
<b>1.8. Привредна друштва у стечају и ликвидацији</b>	1,856,644	459,329	404.2	16,357,794	13,883,447	117.8	41,234	34,848	118.3	1,822,717	426,371	427.5	16,365,101	13,885,337	117.9
<b>1.9. Приватизована привредна друштва</b>	21,655,703	12,083,917	179.2	18,906,726	28,329,460	66.7	906,352	256,267	353.7	20,752,319	11,861,677	175.0	18,909,694	28,363,487	66.7
<b>1.10. Огранци страних правних лица</b>	229,595	19,928		120,137	5,493		24,108	1,907		205,323	18,021		119,973	5,493	

## НЕТО ФИНАНСИЈСКИ РЕЗУЛТАТ ПРИВРЕДНИХ ДРУШТАВА И ЗАДРУГА – УКУПНО

- упоредни подаци из финансијских извештаја за 2006. годину -

у 000 динара

О П И С	БРОЈ ПРИВ. ДРУШТАВА			БРОЈ ЗАПОСЛЕНИХ			НЕТО ДОБИТАК			НЕТО ГУБИТАК			ПОЗИТИВАН НЕТО ФИНАНСИЈСКИ РЕЗУЛТАТ			НЕГАТИВАН НЕТО ФИНАНСИЈСКИ РЕЗУЛТАТ		
	2006	2006	2005	инд	2006	2005	инд	2006	2005	инд	2006	2005	инд	2006	2005	инд		
<b>УКУПНО ПРИВРЕДНА ДРУШТАВА И ЗАДРУГЕ</b>	<b>76,638</b>	<b>1,108,708</b>	<b>1,113,219</b>	<b>99.6</b>	<b>285,579,322</b>	<b>168,372,525</b>	<b>169.6</b>	<b>177,485,453</b>	<b>216,296,740</b>	<b>82.1</b>	<b>108,093,869</b>			<b>47,924,215</b>				
<b>1.1. По секторима</b>																		
А-Пољопривреда, лов, шумарство и водопривреда	3,574	59,432	63,183	94.1	10,213,517	5,011,746	203.8	10,911,761	9,852,242	110.8				698,244	4,840,496	14.4		
Б-Рибарство	74	1,044	1,097	95.2	98,741	43,197	228.6	151,329	233,177	64.9				52,588	189,980	27.7		
В-Вађење руда и камена	219	43,336	48,600	89.2	9,587,525	4,736,116	202.4	2,600,847	6,242,887	41.7	6,986,678				1,506,771			
Г-Прерађивачка индустрија	16,528	422,200	440,256	95.9	83,964,110	54,666,807	153.6	73,559,921	103,024,771	71.4	10,404,189				48,357,964			
Д-Производња и снабдевање електричном енергијом, гасом и водом	273	49,664	52,213	95.1	20,778,776	9,020,075	230.4	4,644,815	11,581,009	40.1	16,133,961				2,560,934			
Ђ-Грађевинарство	4,639	86,679	83,893	103.3	19,349,887	11,906,539	162.5	11,460,134	6,185,661	185.3	7,889,753	5,720,878	137.9					
Е-Трговина на велико и мало, оправка моторних возила, мотоцикала и предмета за личну употребу и домаћинство	33,067	192,805	175,992	109.6	76,163,575	44,827,353	169.9	29,953,691	32,588,264	91.9	46,209,884	12,239,089	377.6					
Ж-Хотели и ресторани	1,303	23,440	24,074	97.4	1,909,829	679,530	281.1	2,804,489	3,115,778	90.0				894,660	2,436,248	36.7		
З-Саобраћај, складиштење и везе	4,733	117,543	120,273	97.7	29,338,329	21,898,365	134.0	25,126,331	28,380,707	88.5	4,211,998				6,482,342			
И-Финансијско посредовање	236	792	506	156.5	1,725,863	356,397	484.3	60,060	389,183	15.4	1,665,803				32,786			
Ј- Активности у вези са некретнинама, изнајмљивање и пословне активности	9,186	66,121	59,012	112.0	29,986,193	13,295,481	225.5	13,565,182	12,164,611	111.5	16,421,011	1,130,870	1452.1					
К- Државна управа, одбрана, обавезно социјално осигурање	14	97	90	107.8	287	1,087	26.4	4,654	5,980	77.8				4,367	4,893	89.2		
Л- Образовање	934	8,995	9,453	95.2	211,381	200,987	105.2	147,371	80,906	182.2	64,010	120,081	53.3					
Љ-Здравствени и социјални рад	303	6,197	6,252	99.1	124,946	53,915	231.7	644,101	528,715	121.8				519,155	474,800	109.3		
М- Остале комуналне друштвене и личне услужне делатности	1,549	30,357	28,317	107.2	2,126,245	1,674,905	126.9	1,847,947	1,915,825	96.5	278,298				240,920			
Н- Приватна домаћинства са запосленим лицима	6	6	8	75.0	118	25	472.0	2,820	7,024	40.1				2,702	6,999	38.6		
Њ- Екстериторијалне организације и тела																		
<b>1.2. По величини</b>																		
- Мала	73,549	386,296	348,297	110.9	98,229,544	58,124,326	169.0	45,413,266	44,121,096	102.9	52,816,278	14,003,230	377.2					
- Средња	2,412	253,898	266,462	95.3	53,230,138	33,397,792	159.4	41,785,587	39,980,511	104.5	11,444,551				6,582,719			
- Велика	677	468,514	498,460	94.0	134,119,640	76,850,407	174.5	90,286,600	132,195,133	68.3	43,833,040				55,344,726			

О П И С	БРОЈ ПРИВ. ДРУШТАВА			БРОЈ ЗАПОСЛЕНИХ			НЕТО ДОБИТАК			НЕТО ГУБИТАК			ПОЗИТИВАН НЕТО ФИНАНСИЈСКИ РЕЗУЛТАТ			НЕГАТИВАН НЕТО ФИНАНСИЈСКИ РЕЗУЛТАТ		
	2006	2006	2005	ИНД	2006	2005	ИНД	2006	2005	ИНД	2006	2005	ИНД	2006	2005	ИНД		
<b>1.3. По подручјима</b>																		
<b>1.3.1. Централна Србија</b>	56,206	823,088	830,275	99.1	214,720,207	126,518,812	169.7	147,495,316	176,423,367	83.6	85,320,526	3,388,838		18,095,635	53,293,393			
-Град Београд	30,565	411,786	405,763	101.5	152,306,392	87,467,862	174.1	86,157,049	87,837,743	98.1	66,149,343				369,881			
-Мачвански округ	1,657	18,663	17,729	105.3	3,672,143	2,444,909	150.2	3,520,114	3,347,223	105.2	152,029				902,314			
-Колубарски округ	1,439	16,786	16,699	100.5	2,692,000	1,753,467	153.5	3,116,965	3,348,720	93.1			424,965	1,595,253	26.6			
-Подунавски округ	1,281	23,455	24,760	94.7	7,418,235	1,370,768	541.2	3,020,399	7,926,355	38.1	4,397,836			6,555,587				
-Браничевски округ	1,175	16,953	17,208	98.5	3,299,812	703,540	469.0	1,759,459	1,639,447	107.3	1,540,353				935,907			
-Шумадијски округ	1,761	43,783	45,419	96.4	4,154,799	4,097,296	101.4	13,946,026	25,945,682	53.8			9,791,227	21,848,386	44.8			
-Поморавски округ	1,912	27,574	29,313	94.1	3,512,353	2,528,293	138.9	5,366,092	5,680,311	94.5			1,853,739	3,152,018	58.8			
-Борски округ	607	18,749	20,391	91.9	3,374,783	395,394	853.5	5,896,777	11,850,443	49.8			2,521,994	11,455,049	22.0			
-Зајечарски округ	629	10,389	10,963	94.8	564,237	387,269	145.7	1,425,036	1,699,440	83.9			860,799	1,312,171	65.6			
-Златиборски округ	2,027	31,935	32,273	99.0	6,139,484	3,174,710	193.4	3,009,613	2,892,553	104.0	3,129,871	282,157						
-Моравички округ	2,175	31,773	33,725	94.2	6,310,737	5,003,539	126.1	3,597,986	4,575,359	78.6	2,712,751	428,180	633.6					
-Рашки округ	2,345	29,723	29,113	102.1	3,592,109	3,747,350	95.9	2,928,298	3,240,391	90.4	663,811	506,959	130.9					
-Расински округ	1,562	31,128	31,600	98.5	2,800,864	2,005,290	139.7	2,993,287	2,588,731	115.6				192,423	583,441	33.0		
-Нишавски округ	3,108	45,451	46,781	97.2	10,778,212	7,284,488	148.0	4,203,680	5,112,946	82.2	6,574,532	2,171,542	302.8					
-Топлички округ	376	5,511	6,170	89.3	486,050	528,009	92.1	751,999	677,072	111.1				265,949	149,063	178.4		
-Пиротски округ	547	12,997	13,733	94.6	819,485	772,366	106.1	971,770	926,923	104.8				152,285	154,557	98.5		
-Јабланички округ	1,642	21,853	23,645	92.4	1,665,653	1,445,922	115.2	3,289,782	3,310,464	99.4				1,624,129	1,864,542	87.1		
-Пчињски округ	1,398	24,579	24,990	98.4	1,132,859	1,408,340	80.4	1,540,984	3,823,564	40.3				408,125	2,415,224	16.9		
<b>13.2. Војводина</b>	20,028	274,461	270,882	101.3	68,497,521	41,791,360	163.9	29,614,221	38,951,314	76.0	39,009,299	16,495,972	236.5	125,999	13,655,926	0.9		
-Северно-бачки округ	2,836	30,050	30,191	99.5	5,391,460	3,190,553	169.0	2,832,391	4,314,019	65.7	2,559,069				1,123,466			
-Средње-банатски округ	1,190	21,595	22,277	96.9	3,745,735	1,773,488	211.2	2,777,949	3,725,559	74.6	967,786				1,952,071			
-Северно-банатски округ	1,121	20,047	20,208	99.2	2,223,441	1,515,849	146.7	2,067,823	3,414,417	60.6	155,618				1,898,568			
-Јужно-банатски округ	2,511	32,799	33,556	97.7	7,109,768	4,931,683	144.2	6,253,332	10,113,485	61.8	856,436				5,181,802			
-Западно-бачки округ	1,439	24,061	24,716	97.3	4,331,147	2,431,924	178.1	2,615,881	3,803,862	68.8	1,715,266				1,371,938			
-Јужно-бачки округ	8,570	117,403	111,989	104.8	41,397,421	24,684,093	167.7	8,642,297	8,188,121	105.5	32,755,124	16,495,972	198.6					
-Сремски округ	2,361	28,506	27,945	102.0	4,298,549	3,263,770	131.7	4,424,548	5,391,851	82.1				125,999	2,128,081	5.9		
<b>1.3.3. Косово и Метохија</b>	404	11,159	12,062	92.5	2,361,594	62,353		375,916	922,059	40.8	1,985,678				859,706			
<b>По одабраним сегментима</b>																		
<b>1.4. Новооснована привредна друштва</b>	8,375	23,094			6,230,732			7,300,372						1,069,640				
<b>1.5. Јавна предузећа</b>	487	137,310	145,716	94.2	11,732,428	11,685,510	100.4	19,547,832	40,463,322	48.3				7,815,404	28,777,812	27.2		
<b>1.6. Друштвена предузећа</b>	1,063	58,001	67,784	85.6	2,792,628	1,081,147	258.3	13,926,370	16,525,283	84.3				11,133,742	15,444,136	72.1		
<b>1.7. Задруге</b>	2,412	13,107	13,445	97.5	1,026,389	676,187	151.8	2,834,718	2,863,884	99.0				1,808,329	2,187,697	82.7		
<b>1.8. Привредна друштва у стечају и ликвидацији</b>	1,470	8,186	16,379	50.0	1,822,717	426,371	427.5	16,365,101	13,885,337	117.9				14,542,384	13,458,966	108.0		
<b>1.9. Приватизована привредна друштва</b>	1,488	138,259	154,105	89.7	20,752,319	11,861,677	175.0	18,909,694	28,363,487	66.7	1,842,625				16,501,810			
<b>1.10. Огранци страних правних лица</b>	58	111	24	462.5	205,323	18,021		119,973	5,493		85,350	12,528	681.3					

## СРЕДСТВА ПРИВРЕДНИХ ДРУШТАВА И ЗАДРУГА - УКУПНО

- упоредни подаци из финансијских извештаја за 2006. годину -

у 000 динара

О П И С	СТАЛНА ИМОВИНА			НЕКРЕТНИНЕ, ПОСТРОЈЕЊА, ОПРЕМА И БИОЛОШКА СРЕДСТВА			ДУГОРОЧНИ ФИНАНСИЈСКИ ПЛАСМАНИ			ОБРТНА ИМОВИНА			ЗАЛИХЕ		
	2006	2005	ИНД	2006	2005	ИНД	2006	2005	ИНД	2006	2005	ИНД	2006	2005	ИНД
<b>УКУПНО ПРИВРЕДНА ДРУШТАВА И ЗАДРУГЕ</b>	<b>3,911,087,576</b>	<b>3,373,495,995</b>	<b>115.9</b>	<b>2,973,572,817</b>	<b>2,593,619,550</b>	<b>114.6</b>	<b>813,369,562</b>	<b>715,506,996</b>	<b>113.7</b>	<b>2,218,911,165</b>	<b>1,763,133,644</b>	<b>125.9</b>	<b>724,974,515</b>	<b>616,664,357</b>	<b>117.6</b>
<b>1.1. По секторима</b>															
А-Пољопривреда, лов, шумарство и водопривреда	271,038,565	257,759,663	105.2	247,522,466	239,550,716	103.3	21,494,186	16,153,028	133.1	96,118,720	74,707,390	128.7	34,213,485	31,172,954	109.8
Б-Рибарство	2,219,644	2,163,666	102.6	2,163,245	2,047,850	105.6	53,499	114,476	46.7	1,982,593	1,646,676	120.4	1,117,092	961,628	116.2
В-Вађење руда и камена	212,640,968	191,048,281	111.3	166,584,943	165,053,331	100.9	44,248,175	24,989,381	177.1	137,855,720	119,655,954	115.2	32,722,052	38,338,166	85.4
Г-Прерађивачка индустрија	818,718,585	736,335,150	111.2	692,502,461	634,028,536	109.2	94,437,106	81,036,583	116.5	701,903,692	577,822,600	121.5	279,995,318	238,196,195	117.5
Д-Производња и снабдевање електричном енергијом, гасом и водом	517,219,327	516,026,830	100.2	504,315,154	503,183,269	100.2	10,387,312	10,645,715	97.6	95,839,641	80,458,232	119.1	20,037,522	18,569,626	107.9
Ђ-Грађевинарство	274,367,513	107,691,817	254.8	250,563,611	89,583,680	279.7	21,145,557	16,730,285	126.4	178,880,550	134,775,728	132.7	60,202,789	49,348,303	122.0
Е-Трговина на велико и мало, оправка моторних возила, мотоцикала и предмета за личну употребу и домаћинство	807,087,889	682,391,177	118.3	339,606,075	258,929,370	131.2	442,561,519	412,920,045	107.2	663,437,292	507,067,848	130.8	229,362,311	181,281,066	126.5
Ж-Хотели и ресторани	57,589,062	49,744,652	115.8	54,530,360	47,068,508	115.9	2,141,109	1,756,165	121.9	10,977,721	9,240,396	118.8	2,200,507	1,670,261	131.7
З-Саобраћај, складиштење и везе	621,196,572	580,957,653	106.9	501,776,687	485,643,703	103.3	77,113,835	78,400,009	98.4	133,595,893	97,510,171	137.0	20,934,089	19,357,735	108.1
И-Финансијско посредовање	7,478,680	4,239,769	176.4	946,341	356,595	265.4	6,469,595	2,532,540	255.5	11,244,447	5,041,466	223.0	104,911	78,452	133.7
Ј- Активности у вези са некретнинама, изнајмљивање и пословне активности	245,081,825	175,234,251	139.9	141,916,511	103,052,329	137.7	92,534,880	69,725,815	132.7	168,215,304	140,361,798	119.8	40,341,666	34,806,757	115.9
К- Државна управа, одбрана, обавезно социјално осигурање	40,212	16,183	248.5	39,973	15,966	250.4	35	35	100.0	13,168	14,012	94.0	3,766	1,412	266.7
Л- Образовање	1,374,120	1,235,886	111.2	1,311,431	1,176,380	111.5	42,277	36,930	114.5	933,407	855,543	109.1	187,071	166,996	112.0
Љ-Здравствени и социјални рад	2,984,587	2,900,619	102.9	2,935,821	2,870,518	102.3	12,650	11,583	109.2	1,914,804	1,496,060	128.0	682,080	579,502	117.7
М- Остале комуналне друштвене и личне услужне делатности	72,046,120	65,745,748	109.6	66,854,452	61,054,771	109.5	727,206	453,784	160.3	15,994,171	12,476,745	128.2	2,869,700	2,135,146	134.4
Н- Приватна домаћинства са запосленим лицима	3,907	4,650	84.0	3,286	4,028	81.6	621	622	99.8	4,042	3,025	133.6	156	158	98.7
Њ- Екстериторијалне организације и тела															
<b>1.2. По величини</b>															
- Мала	658,555,741	490,839,241	134.2	504,373,191	390,291,131	129.2	129,647,192	84,943,706	152.6	740,699,827	537,297,832	137.9	256,819,794	198,095,606	129.6
- Средња	589,927,924	524,087,923	112.6	498,830,968	449,249,266	111.0	73,839,573	60,408,973	122.2	413,874,948	332,308,237	124.5	140,435,739	118,648,035	118.4
- Велика	2,662,603,911	2,358,568,831	112.9	1,970,368,658	1,754,079,153	112.3	609,882,797	570,154,317	107.0	1,064,336,390	893,527,575	119.1	327,718,982	299,920,716	109.3

О П И С	СТАЛНА ИМОВИНА			НЕКРЕТНИНЕ, ПОСТРОЈЕЊА, ОПРЕМА И БИОЛОШКА СРЕДСТВА			ДУГОРОЧНИ ФИНАНСИЈСКИ ПЛАСМАНИ			ОБРТНА ИМОВИНА			ЗАЛИХЕ		
	2006	2005	Инд	2006	2005	Инд	2006	2005	Инд	2006	2005	Инд	2006	2005	Инд
<b>1.3. По подручјима</b>															
<b>1.3.1 Централна Србија</b>	3,028,593,720	2,631,896,439	115.1	2,254,746,983	1,939,987,440	116.2	674,899,275	636,464,629	106.0	1,554,649,498	1,243,609,680	125.0	509,761,108	429,951,648	118.6
-Град Београд	2,158,700,951	1,813,618,383	119.0	1,495,812,376	1,222,620,105	122.3	573,339,385	542,283,211	105.7	968,119,666	769,144,742	125.9	292,296,629	245,874,510	118.9
-Мачвански округ	33,192,156	28,469,264	116.6	27,135,348	23,992,541	113.1	5,623,927	4,229,228	133.0	35,328,174	27,042,974	130.6	11,155,992	9,581,136	116.4
-Колубарски округ	30,606,989	24,486,526	125.0	26,629,639	20,566,213	129.5	3,594,825	3,624,583	99.2	21,302,876	19,310,255	110.3	8,563,887	6,444,569	132.9
-Подунавски округ	47,227,765	42,105,060	112.2	25,193,217	22,761,657	110.7	21,676,169	19,059,658	113.7	44,130,900	32,910,004	134.1	16,794,358	13,106,261	128.1
-Браничевски округ	55,066,508	52,717,090	104.5	53,570,087	51,174,731	104.7	1,405,523	1,333,901	105.4	18,656,757	16,841,364	110.8	9,044,469	7,738,946	116.9
-Шумадијски округ	76,643,053	73,884,119	103.7	71,051,735	65,353,722	108.7	5,078,148	8,167,412	62.2	45,023,824	36,892,379	122.0	20,155,183	17,057,122	118.2
-Поморавски округ	47,623,436	43,468,201	109.6	41,545,682	37,639,616	110.4	5,642,295	5,532,211	102.0	38,124,045	28,420,015	134.1	11,993,879	10,589,495	113.3
-Борски округ	122,402,314	123,247,202	99.3	104,692,012	106,322,152	98.5	16,680,680	15,968,676	104.5	45,287,284	42,218,580	107.3	10,419,474	8,626,799	120.8
-Зајечарски округ	14,669,302	14,510,344	101.1	14,087,867	13,932,934	101.1	518,775	501,149	103.5	9,655,307	7,662,189	126.0	3,673,871	3,073,890	119.5
-Златиборски округ	97,891,860	94,832,924	103.2	93,041,546	90,303,040	103.0	3,979,498	4,193,895	94.9	48,199,572	38,070,031	126.6	18,433,748	15,013,227	122.8
-Моравички округ	52,342,947	46,023,899	113.7	44,063,221	41,171,901	107.0	6,880,508	3,453,581	199.2	50,315,898	38,673,615	130.1	18,766,212	15,465,403	121.3
-Рашки округ	71,977,709	67,399,665	106.8	68,464,010	65,157,443	105.1	2,596,962	1,825,234	142.3	41,984,079	32,508,892	129.1	14,985,290	12,156,801	123.3
-Расински округ	39,717,522	39,063,234	101.7	34,923,083	33,592,129	104.0	4,669,264	5,359,186	87.1	44,199,626	35,078,952	126.0	20,446,523	17,628,741	116.0
-Нишавски округ	93,022,516	86,817,768	107.1	77,003,248	73,194,912	105.2	14,280,748	12,820,896	111.4	70,946,166	57,922,523	122.5	27,116,998	24,353,286	111.3
-Топлички округ	8,995,771	8,736,539	103.0	7,922,868	7,698,794	102.9	618,731	570,117	108.5	5,351,556	4,278,100	125.1	1,870,366	1,690,763	110.6
-Пиротски округ	13,325,795	12,874,805	103.5	10,432,858	10,158,473	102.7	2,863,825	2,685,397	106.6	11,454,161	10,029,676	114.2	4,877,110	4,019,616	121.3
-Јабланички округ	30,212,315	26,533,249	113.9	29,345,729	25,796,200	113.8	631,758	532,844	118.6	23,630,950	20,654,750	114.4	7,845,245	6,651,717	117.9
-Пчињски округ	34,974,811	33,108,167	105.6	29,832,457	28,550,877	104.5	4,818,254	4,323,450	111.4	32,938,657	25,950,639	126.9	11,321,874	10,879,366	104.1
<b>13.2. Војводина</b>	847,923,392	705,891,137	120.1	685,461,712	618,761,623	110.8	137,359,657	78,214,761	175.6	659,898,646	515,687,183	128.0	214,067,936	185,492,440	115.4
-Северно-бачки округ	58,492,410	47,304,342	123.7	47,251,495	40,793,453	115.8	6,964,373	4,475,311	155.6	55,026,773	42,254,697	130.2	18,600,698	16,982,523	109.5
-Средње-банатски округ	47,156,894	39,554,545	119.2	38,080,681	32,945,800	115.6	7,224,219	6,183,449	116.8	37,582,771	27,770,030	135.3	14,504,183	11,317,896	128.2
-Северно-банатски округ	45,414,312	39,313,618	115.5	38,483,843	36,478,808	105.5	3,242,338	1,879,159	172.5	30,553,732	26,500,562	115.3	12,643,302	11,362,115	111.3
-Јужно-банатски округ	108,575,590	101,082,962	107.4	86,934,912	85,408,251	101.8	20,009,338	14,458,215	138.4	71,866,770	57,829,369	124.3	24,924,331	20,407,804	122.1
-Западно –бачки округ	48,869,450	41,670,360	117.3	44,562,869	38,647,304	115.3	3,661,429	2,458,511	148.9	41,855,436	33,626,226	124.5	14,809,512	13,521,761	109.5
-Јужно-бачки округ	486,711,711	391,609,511	124.3	380,508,915	341,724,122	111.3	94,127,600	47,206,190	199.4	377,238,479	293,706,648	128.4	112,710,698	98,832,023	114.0
-Сремски округ	52,703,025	45,355,799	116.2	49,638,997	42,763,885	116.1	2,130,360	1,553,926	137.1	45,774,685	33,999,651	134.6	15,875,212	13,068,318	121.5
<b>1.3.3. Косово и Метохија</b>	34,570,464	35,708,419	96.8	33,364,122	34,870,487	95.7	1,110,630	827,606	134.2	4,363,021	3,836,781	113.7	1,145,471	1,220,269	93.9
<b>По одабраним сегментима</b>															
<b>1.4. Новооснована привредна друштва</b>	293,988,762			221,298,551			30,092,963			59,156,561			14,326,185		
<b>1.5. Јавна предузећа</b>	1,296,488,061	1,141,992,841	113.5	881,827,542	720,826,848	122.3	412,372,695	419,713,850	98.3	138,017,835	113,744,645	121.3	22,776,908	21,046,654	108.2
<b>1.6. Друштвена предузећа</b>	96,894,107	104,990,800	92.3	87,297,652	93,057,120	93.8	8,874,177	11,196,242	79.3	46,225,445	42,437,205	108.9	13,978,209	13,693,444	102.1
<b>1.7. Задруге</b>	28,208,238	29,034,049	97.2	23,861,157	24,033,774	99.3	4,292,685	4,900,181	87.6	25,295,680	20,910,372	121.0	9,151,448	8,640,324	105.9
<b>1.8. Привредна друштва у стечају и ликвидацији</b>	53,015,548	51,860,837	102.2	45,658,841	43,929,021	103.9	6,999,702	7,542,976	92.8	41,324,774	40,728,189	101.5	9,984,197	10,610,171	94.1
<b>1.9. Приватизована привредна друштва</b>	295,410,209	277,669,425	106.4	263,245,573	253,384,861	103.9	25,435,359	19,568,155	130.0	185,236,125	136,856,709	135.4	67,120,544	58,732,002	114.3
<b>1.10. Огранци страних правних лица</b>	49,368	10,566	467.2	49,338	10,130	487.0				1,997,586	117,472		548,116	4,440	

## СРЕДСТВА ПРИВРЕДНИХ ДРУШТАВА И ЗАДРУГА - УКУПНО

- упоредни подаци из финансијских извештаја за 2006. годину -

у 000 динара

О П И С	КРАТКОРОЧНА ПОТРАЖИВАЊА, ПЛАСМАНИ И ГОТОВИНА			ОДЛОЖЕНА ПОРЕСКА СРЕДСТВА			ГУБИТАК ИЗНАД ВИСИНЕ КАПИТАЛА			УКУПНА СРЕДСТВА		
	2006	2005	инд	2006	2005	инд	2006	2005	инд	2006	2005	инд
<b>УКУПНО ПРИВРЕДНА ДРУШТАВА И ЗАДРУГЕ</b>	<b>1,450,516,166</b>	<b>1,128,259,010</b>	<b>128.6</b>	<b>13,622,773</b>	<b>7,889,401</b>	<b>172.7</b>	<b>229,526,522</b>	<b>186,870,659</b>	<b>122.8</b>	<b>6,359,525,263</b>	<b>5,323,500,298</b>	<b>119.5</b>
<b>1.1. По секторима</b>												
А-Пољопривреда, лов, шумарство и водопривреда	59,271,795	42,446,596	139.6	897,477	837,619	107.1	7,262,638	4,155,879	174.8	374,419,923	336,622,932	111.2
Б-Рибарство	857,867	684,942	125.2	7,634	106		213,395	128,570	166.0	4,415,632	3,938,912	112.1
В-Вађење руда и камена	104,508,770	81,219,092	128.7	504,307	69,640	724.2	11,242,215	11,146,809	100.9	361,738,903	321,851,044	112.4
Г-Прерађивачка индустрија	408,559,137	334,338,643	122.2	5,872,689	3,778,759	155.4	134,137,678	101,751,290	131.8	1,654,759,955	1,415,909,040	116.9
Д-Производња и снабдевање електричном енергијом, гасом и водом	75,232,446	61,849,894	121.6	421,375	36,629		4,281,311	5,096,977	84.0	617,340,279	601,582,039	102.6
Ђ-Грађевинарство	113,550,091	83,208,424	136.5	473,623	287,716	164.6	8,655,987	6,762,728	128.0	461,904,050	249,230,273	185.3
Е-Трговина на велико и мало, оправка моторних возила, мотоцикала и предмета за личну употребу и домаћинство	426,050,790	322,255,093	132.2	2,559,437	1,111,874	230.2	36,961,650	31,550,113	117.2	1,507,486,831	1,221,009,138	123.5
Ж-Хотели и ресторани	8,566,554	7,347,577	116.6	20,549	69,651	29.5	1,383,271	608,149	227.5	69,950,054	59,593,197	117.4
З-Саобраћај, складиштење и везе	108,304,616	76,821,704	141.0	1,469,891	1,089,171	135.0	12,385,787	11,317,821	109.4	767,178,252	689,785,645	111.2
И-Финансијско посредовање	11,028,908	4,873,013	226.3	6,825	5,337	127.9	632,825	607,243	104.2	19,355,952	9,888,478	195.7
Ј- Активности у вези са некретностима, изнајмљивање и пословне активности	119,755,538	101,297,423	118.2	1,301,052	583,961	222.8	9,468,152	11,551,121	82.0	422,765,281	327,147,170	129.2
К- Државна управа, одбрана, обавезно социјално осигурање	9,402	12,600	74.6				11,179	13,765	81.2	64,559	43,960	146.9
Л- Образовање	741,717	686,831	108.0	4,394	1,706	257.6	295,121	203,490	145.0	2,602,648	2,294,919	113.4
Љ-Здравствени и социјални рад	1,231,672	915,720	134.5	1,052	838	125.5	536,401	337,154	159.1	5,435,792	4,733,833	114.8
М- Остале комуналне друштвене и личне услужне делатности	12,842,977	10,298,591	124.7	82,468	16,394	503.0	2,044,924	1,628,382	125.6	90,085,215	79,850,875	112.8
Н- Приватна домаћинства са запосленим лицима	3,886	2,867	135.5				13,988	11,168	125.3	21,937	18,843	116.4
Њ- Екстериторијалне организације и тела												
<b>1.2. По величини</b>												
- Мала	467,112,669	331,374,718	141.0	2,436,634	1,061,750	229.5	93,886,928	77,585,433	121.0	1,493,142,496	1,105,722,506	135.0
- Средња	264,184,227	210,593,415	125.4	2,414,760	639,067	377.9	36,061,847	29,440,841	122.5	1,039,864,719	885,837,001	117.4
- Велика	719,219,270	586,290,877	122.7	8,771,379	6,188,584	141.7	99,577,747	79,844,385	124.7	3,826,518,048	3,331,940,791	114.8

О П И С	КРАТКОРОЧНА ПОТРАЖИВАЊА, ПЛАСМАНИ И ГОТОВИНА			ОДЛОЖЕНА ПОРЕСКА СРЕДСТВА			ГУБИТАК ИЗНАД ВИСИНЕ КАПИТАЛА			УКУПНА СРЕДСТВА		
	2006	2005	ИНД	2006	2005	ИНД	2006	2005	ИНД	2006	2005	ИНД
	<b>1.3. По подручјима</b>											
<b>1.3.1. Централна Србија</b>	1,012,792,036	799,656,272	126.7	9,748,085	5,653,531	172.4	183,059,916	145,305,341	126.0	4,766,303,134	4,020,811,460	118.5
-Град Београд	653,756,766	513,996,179	127.2	6,116,313	3,217,175	190.1	79,902,787	68,320,945	117.0	3,206,723,404	2,651,084,070	121.0
-Мачвански округ	23,283,594	17,377,468	134.0	322,636	27,202		10,919,092	8,944,749	122.1	79,439,422	64,456,987	123.2
-Колубарски округ	12,243,758	12,733,572	96.2	223,472	81,563	274.0	4,715,920	3,300,019	142.9	56,625,785	47,096,800	120.2
-Подунавски округ	26,768,288	19,714,681	135.8	75,750	70,494	107.5	2,420,854	1,848,588	131.0	93,779,519	76,863,652	122.0
-Браничевски округ	9,460,829	9,016,443	104.9	25,183	9,243	272.5	3,732,328	3,003,747	124.3	77,455,593	72,562,201	106.7
-Шумадијски округ	24,414,670	19,728,139	123.8	81,169	54,486	149.0	18,861,977	12,174,226	154.9	140,528,854	122,950,724	114.3
-Поморавски округ	25,178,395	17,623,091	142.9	314,983	163,326	192.9	6,871,628	3,376,640	203.5	92,619,109	75,264,856	123.1
-Борски округ	34,401,855	33,580,640	102.4	79,243	9,304	851.7	17,693,541	15,135,226	116.9	185,383,139	180,601,008	102.6
-Зајечарски округ	5,884,239	4,549,260	129.3	41,826	11,917	351.0	5,003,056	4,690,390	106.7	29,327,665	26,862,923	109.2
-Златиборски округ	29,230,112	22,692,317	128.8	248,188	48,666	510.0	2,006,235	1,561,175	128.5	148,097,667	134,464,130	110.1
-Моравички округ	30,969,935	22,959,897	134.9	300,246	46,924	639.9	4,742,232	3,888,450	122.0	107,401,077	88,585,964	121.2
-Рашки округ	26,076,150	19,859,944	131.3	154,978	120,380	128.7	3,423,450	2,560,102	133.7	117,385,238	102,468,659	114.6
-Расински округ	23,114,349	17,414,867	132.7	86,961	23,194	374.9	1,846,054	921,594	200.3	85,763,202	75,063,780	114.3
-Нишавски округ	41,134,438	31,003,933	132.7	1,470,085	1,650,145	89.1	5,122,216	4,339,613	118.0	169,090,898	149,079,904	113.4
-Топлички округ	3,453,532	2,559,655	134.9	22,311	1,560		1,164,468	766,610	151.9	15,511,795	13,781,249	112.6
-Пиротски округ	6,389,699	5,920,955	107.9	58,229	43,331	134.4	1,872,106	1,614,131	116.0	26,652,062	24,518,612	108.7
-Јабланички округ	15,543,226	13,869,932	112.1	87,695	69,939	125.4	11,032,466	7,485,026	147.4	64,875,731	54,673,025	118.7
-Пчињски округ	21,488,201	15,055,299	142.7	38,817	4,682	829.1	1,729,506	1,374,110	125.9	69,642,974	60,432,916	115.2
<b>13.2. Војводина</b>	434,779,940	326,202,563	133.3	3,873,886	2,235,854	173.3	44,122,501	37,215,428	118.6	1,551,944,539	1,258,793,748	123.3
-Северно-бачки округ	35,416,713	25,089,258	141.2	461,874	54,759	843.5	5,037,897	4,185,031	120.4	118,557,080	93,744,070	126.5
-Средње-банатски округ	22,666,752	16,410,368	138.1	196,043	39,708	493.7	2,691,766	1,881,458	143.1	87,431,431	69,206,033	126.3
-Северно-банатски округ	16,753,058	15,062,789	111.2	92,207	64,613	142.7	6,805,801	6,088,771	111.8	82,773,845	71,902,951	115.1
-Јужно-банатски округ	45,558,896	36,490,668	124.9	673,271	929,810	72.4	4,577,164	3,929,369	116.5	185,019,524	162,841,700	113.6
-Западно –бачки округ	26,729,815	20,085,040	133.1	227,577	11,741		3,362,850	3,377,460	99.6	94,087,736	78,674,046	119.6
-Јужно-бачки округ	258,867,359	192,527,545	134.5	1,970,959	1,091,314	180.6	8,664,978	6,374,988	135.9	872,615,168	691,691,147	126.2
-Сремски округ	28,787,347	20,536,895	140.2	251,955	43,909	573.8	12,982,045	11,378,351	114.1	111,459,755	90,733,801	122.8
<b>1.3.3. Косово и Метохија</b>	2,944,190	2,400,175	122.7	802	16		2,344,105	4,349,890	53.9	41,277,590	43,895,090	94.0
<b>По одабраним сегментима</b>												
<b>1.4. Новооснована привредна друштва</b>	43,390,899			189,283			1,328,465			354,473,788		
<b>1.5. Јавна предузећа</b>	114,099,469	92,306,846	123.6	771,932	156,713	492.6	18,967,295	20,061,872	94.5	1,453,473,191	1,275,799,358	113.9
<b>1.6. Друштвена предузећа</b>	30,960,125	28,452,743	108.8	229,988	26,332	873.4	31,205,541	25,194,327	123.9	174,325,093	172,622,332	101.0
<b>1.7. Задруге</b>	15,288,735	12,020,750	127.2	39,202	10,153	386.1	3,015,104	1,764,350	170.9	56,519,022	51,708,771	109.3
<b>1.8. Привр. друштва у стечају и ликвидацији</b>	30,269,505	29,938,017	101.1	5,629	22,960	24.5	37,723,996	32,940,901	114.5	132,064,318	125,529,927	105.2
<b>1.9. Приватизована привредна друштва</b>	110,778,554	75,352,034	147.0	2,927,101	2,649,740	110.5	14,211,378	13,291,215	106.9	494,857,712	427,817,349	115.7
<b>1.10. Огранци страних правних лица</b>	1,448,805	112,549		665	483	137.7	88,218	4,772		2,135,172	132,810	



## ИЗВОРИ СРЕДСТАВА ПРИВРЕДНИХ ДРУШТАВА И ЗАДРУГА - УКУПНО

- упоредни подаци из финансијских извештаја за 2006. годину -

у 000 динара

О П И С	КАПИТАЛ			ДУГОРОЧНА РЕЗЕРВИСАЊА			ДУГОРОЧНЕ ОБАВЕЗЕ			КРАТКОРОЧНЕ ОБАВЕЗЕ			ОДЛОЖЕНЕ ПОРЕСКЕ ОБАВЕЗЕ			УКУПНИ ИЗВОРИ		
	2006	2005	инд	2006	2005	инд	2006	2005	инд	2006	2005	инд	2006	2005	инд	2006	2005	инд
<b>УКУПНО ПРИВРЕДНА ДРУШТАВА И ЗАДРУГЕ</b>	<b>3,238,878,808</b>	<b>2,731,723,056</b>	<b>118.6</b>	<b>30,877,260</b>	<b>25,015,438</b>	<b>123.4</b>	<b>847,640,383</b>	<b>686,526,884</b>	<b>123.5</b>	<b>2,217,322,085</b>	<b>1,861,034,563</b>	<b>119.14</b>	<b>24,806,727</b>	<b>19,200,357</b>	<b>129.2</b>	<b>6,359,525,263</b>	<b>5,323,500,298</b>	<b>119.461</b>
<b>1.1. По секторима</b>																		
А-Пољопривреда, лов, шумарство и водопривреда	247,400,858	238,425,972	103.8	1,015,914	731,269	138.9	23,432,103	18,104,908	129.4	102,354,641	79,274,107	129.1	216,407	86,676	249.7	374,419,923	336,622,932	111.2
Б-Рибарство	2,031,167	1,962,229	103.5	13,899	0		428,919	301,692	142.2	1,940,338	1,666,554	116.4	1,309	8,437	15.5	4,415,632	3,938,912	112.1
В-Вађење руда и камена	134,670,417	126,593,221	106.4	2,825,132	902,045	313.2	63,971,860	50,839,058	125.8	158,014,625	141,086,879	112.0	2,256,869	2,429,841	92.9	361,738,903	321,851,044	112.4
Г-Прерађивачка индустрија	678,616,924	563,810,237	120.4	11,938,828	13,646,141	87.5	281,961,498	240,655,440	117.2	679,159,501	595,258,879	114.1	3,083,204	2,538,343	121.5	1,654,759,955	1,415,909,040	116.9
Д-Производња и снабдевање електричном енергијом, гасом и водом	462,653,005	442,688,503	104.5	844,631	690,423	122.3	50,691,084	65,325,402	77.6	90,669,360	81,013,727	111.9	12,482,199	11,863,984	105.2	617,340,279	601,582,039	102.6
Ђ-Грађевинарство	193,427,495	81,962,918	236.0	3,908,120	2,824,375	138.4	72,979,241	38,132,405	191.4	191,028,762	126,195,798	151.4	560,432	114,777	488.3	461,904,050	249,230,273	185.3
Е-Трговина на велико и мало, оправка моторних возила, мотоцикала и предмета за личну употребу и домаћинство	702,086,900	578,374,119	121.4	3,617,214	1,814,534	199.3	152,578,220	119,020,800	128.2	645,716,292	520,473,536	124.1	3,488,205	1,326,149	263.0	1,507,486,831	1,221,009,138	123.5
Ж-Хотели и ресторани	44,646,689	38,200,482	116.9	59,205	126,117	46.9	8,858,819	8,724,781	101.5	16,299,050	12,405,292	131.4	86,291	136,525	63.2	69,950,054	59,593,197	117.4
З-Саобраћај, складиштење и везе	506,522,222	453,712,653	111.6	5,105,629	1,323,229	385.8	101,951,042	85,935,148	118.6	151,580,127	148,388,255	102.2	2,019,232	426,360	473.6	767,178,252	689,785,645	111.2
И-Финансијско посредовање	10,882,014	5,191,971	209.6	4,531	1,012	447.7	1,239,660	300,892	412.0	7,228,702	4,394,501	164.5	1,045	102		19,355,952	9,888,478	195.7
Ј-Активности у вези са некретнинама, изнајмљивање и пословне активности	187,547,814	137,136,662	136.8	1,104,768	1,160,317	95.2	83,416,997	53,977,536	154.5	150,182,502	134,632,209	111.6	513,200	240,446	213.4	422,765,281	327,147,170	129.2
К-Државна управа, одбрана, обавезно социјално осигурање	23,579	1,841					4,712	4,712	100.0	36,259	37,398	97.0	9	9	100.0	64,559	43,960	146.9
Л-Образовање	1,013,751	898,199	112.9	23,891	1,455		224,137	175,517	127.7	1,339,306	1,219,210	109.9	1,563	538	290.5	2,602,648	2,294,919	113.4
Љ-Здравствени и социјални рад	2,372,425	2,350,117	100.9	52,074	53,483	97.4	617,192	512,383	120.5	2,393,040	1,816,705	131.7	1,061	1,145	92.7	5,435,792	4,733,833	114.8
М-Остале комуналне друштвене и личне услужне делатности	64,983,034	60,413,535	107.6	363,424	1,741,038	20.9	5,284,899	4,516,210	117.0	19,358,157	13,153,067	147.2	95,701	27,025	354.1	90,085,215	79,850,875	112.8
Н-Приватна домаћинства са запосленим лицима	514	397	129.5							21,423	18,446	116.1				21,937	18,843	116.4
Њ-Екстериторијалне организације и тела																		
<b>1.2. По величини</b>																		
- Мала	549,641,991	399,453,341	137.6	4,182,718	5,127,298	81.6	197,042,238	135,635,637	145.3	741,492,872	565,132,704	131.2	782,677	373,526	209.5	1,493,142,496	1,105,722,506	135.0
- Средња	509,842,349	441,731,270	115.4	4,244,348	3,543,302	119.8	122,168,807	93,024,332	131.3	401,765,629	346,451,094	116.0	1,843,586	1,087,003	169.6	1,039,864,719	885,837,001	117.4
- Велика	2,179,394,468	1,890,538,445	115.3	22,450,194	16,344,838	137.4	528,429,338	457,866,915	115.4	1,074,063,584	949,450,765	113.1	22,180,464	17,739,828	125.0	3,826,518,048	3,331,940,791	114.8

О П И С	КАПИТАЛ			ДУГОРОЧНА РЕЗЕРВИСАЊА			ДУГОРОЧНЕ ОБАВЕЗЕ			КРАТКОРОЧНЕ ОБАВЕЗЕ			ОДЛОЖЕНЕ ПОРЕСКЕ ОБАВЕЗЕ			УКУПНИ ИЗВОРИ		
	2006	2005	инд	2006	2005	инд	2006	2005	инд	2006	2005	инд	2006	2005	инд	2006	2005	инд
<b>1.3. По подручјима</b>																		
<b>1.3.1. Централна Србија</b>	2,506,796,995	2,134,272,139	117.5	23,378,126	19,345,871	120.8	637,829,330	514,436,642	124.0	1,576,993,334	1,336,246,852	118.0	21,305,349	16,509,956	129.0	4,766,303,134	4,020,811,460	118.5
-Град Београд	1,779,868,924	1,475,934,160	120.6	18,234,558	12,667,683	143.9	421,641,269	325,589,468	129.5	971,389,488	825,012,310	117.7	15,589,165	11,880,449	131.2	3,206,723,404	2,651,084,070	121.0
-Мачвански округ	28,593,279	23,983,001	119.2	461,616	286,243	161.3	9,451,507	7,878,688	120.0	40,907,867	32,296,813	126.7	25,153	12,242	205.5	79,439,422	64,456,987	123.2
-Колубарски округ	26,008,790	19,677,715	132.2	182,023	127,271	143.0	7,108,312	4,425,994	160.6	23,307,248	22,852,169	102.0	19,412	13,651	142.2	56,625,785	47,096,800	120.2
-Подунавски округ	34,953,031	23,751,490	147.2	589,114	808,694	72.8	21,549,617	22,735,591	94.8	36,634,435	29,536,471	124.0	53,322	31,406	169.8	93,779,519	76,863,652	122.0
-Браничевски округ	45,846,497	42,045,313	109.0	75,646	56,038	135.0	11,132,749	11,627,128	95.7	20,073,184	18,830,796	106.6	327,517	2,926		77,455,593	72,562,201	106.7
-Шумадијски округ	49,244,228	48,468,859	101.6	235,790	165,536	142.4	42,464,761	35,046,278	121.2	48,381,757	39,158,542	123.6	202,318	111,509	181.4	140,528,854	122,950,724	114.3
-Поморавски округ	32,499,345	27,652,855	117.5	668,244	1,426,036	46.9	11,405,652	9,342,341	122.1	47,963,857	36,757,223	130.5	82,011	86,401	94.9	92,619,109	75,264,856	123.1
-Борски округ	102,331,118	101,264,746	101.1	201,340	205,648	97.9	15,256,376	16,623,987	91.8	65,439,743	60,537,541	108.1	2,154,562	1,969,086	109.4	185,383,139	180,601,008	102.6
-Зајечарски округ	12,769,707	12,125,190	105.3	43,080	26,633	161.8	2,931,571	2,268,608	129.2	13,526,074	12,392,654	109.1	57,233	49,838	114.8	29,327,665	26,862,923	109.2
-Златиборски округ	93,793,067	86,575,945	108.3	420,499	995,036	42.3	13,840,232	11,753,531	117.8	39,646,481	35,102,726	112.9	397,388	36,892		148,097,667	134,464,130	110.1
-Моравички округ	47,480,131	40,851,390	116.2	253,926	262,747	96.6	15,931,812	12,077,877	131.9	43,527,751	35,227,001	123.6	207,457	166,949	124.3	107,401,077	88,585,964	121.2
-Рашки округ	64,287,664	60,214,792	106.8	291,659	252,131	115.7	10,239,020	10,390,291	98.5	40,886,014	29,903,996	136.7	1,680,881	1,707,449	98.4	117,385,238	102,468,659	114.6
-Расински округ	39,938,090	38,249,299	104.4	94,674	95,820	98.8	10,248,717	7,618,212	134.5	35,349,686	29,092,037	121.5	132,035	8,412		85,763,202	75,063,780	114.3
-Нишавски округ	79,506,648	67,942,916	117.0	1,183,655	1,299,246	91.1	22,246,503	20,080,448	110.8	65,875,273	59,657,154	110.4	278,819	100,140	278.4	169,090,898	149,079,904	113.4
-Топлички округ	7,500,614	7,213,887	104.0	60,732	124,488	48.8	1,547,871	1,158,068	133.7	6,400,970	5,283,013	121.2	1,608	1,793	89.7	15,511,795	13,781,249	112.6
-Пиротски округ	11,735,517	11,360,051	103.3	94,509	168,470	56.1	2,091,412	2,183,841	95.8	12,721,459	10,805,622	117.7	9,165	628		26,652,062	24,518,612	108.7
-Јабланички округ	21,440,725	19,624,225	109.3	94,117	123,354	76.3	7,001,388	5,944,902	117.8	36,316,448	28,653,311	126.7	23,053	327,233	7.0	64,875,731	54,673,025	118.7
-Пчињски округ	28,999,620	27,336,305	106.1	192,944	254,797	75.7	11,740,561	7,691,389	152.6	28,645,599	25,147,473	113.9	64,250	2,952		69,642,974	60,432,916	115.2
<b>1.3.2. Војводина</b>	712,949,060	579,397,955	123.0	7,465,491	5,616,286	132.9	200,145,039	158,693,178	126.1	627,884,569	512,395,971	122.5	3,500,380	2,690,358	130.1	1,551,944,539	1,258,793,748	123.3
-Северно-бачки округ	47,001,877	38,452,606	122.2	646,478	1,120,878	57.7	19,558,295	11,685,861	167.4	51,188,886	42,291,416	121.0	161,544	193,309	83.6	118,557,080	93,744,070	126.5
-Средње-банатски округ	41,665,840	33,735,488	123.5	521,657	373,387	139.7	9,522,764	6,659,246	143.0	35,640,943	28,411,739	125.4	80,227	26,173	306.5	87,431,431	69,206,033	126.3
-Северно-банатски округ	29,264,148	24,984,012	117.1	132,602	115,541	114.8	18,938,282	18,441,449	102.7	34,331,819	28,260,827	121.5	106,994	101,122	105.8	82,773,845	71,902,951	115.1
-Јужно-банатски округ	92,300,810	76,467,114	120.7	609,720	1,252,036	48.7	19,805,685	25,182,422	78.6	71,474,255	59,174,092	120.8	829,054	766,036	108.2	185,019,524	162,841,700	113.6
-Западно-бачки округ	46,518,034	39,990,917	116.3	429,784	478,454	89.8	11,768,893	8,518,711	138.2	35,167,268	29,618,167	118.7	203,757	67,797	300.5	94,087,736	78,674,046	119.6
-Јужно-бачки округ	414,291,175	329,291,844	125.8	4,898,129	2,060,409	237.7	101,435,785	75,440,525	134.5	350,004,112	283,382,161	123.5	1,985,967	1,516,208	131.0	872,615,168	691,691,147	126.2
-Сремски округ	41,907,176	36,475,974	114.9	227,121	215,581	105.4	19,115,335	12,764,964	149.7	50,077,286	41,257,569	121.4	132,837	19,713	673.9	111,459,755	90,733,801	122.8
<b>1.3.3. Косово и Метохија</b>	19,132,753	18,052,962	106.0	33,643	53,281	63.1	9,666,014	13,397,064	72.2	12,444,182	12,391,740	100.4	998	43		41,277,590	43,895,090	94.0
<b>По одабраним сегментима</b>																		
<b>1.4. Новооснована привр. друштва</b>	223,813,942			319,988			49,613,211			80,398,696			327,951			354,473,788		
<b>1.5. Јавна предузећа</b>	1,087,021,450	985,979,962	110.2	3,413,579	1,325,374	257.6	150,678,832	125,724,771	119.8	204,079,881	155,672,360	131.1	8,279,449	7,096,891	116.7	1,453,473,191	1,275,799,358	113.9
<b>1.6. Друштвена предузећа</b>	66,160,176	71,703,027	92.3	314,451	559,975	56.2	21,467,316	20,023,339	107.2	86,192,253	79,828,330	108.0	190,897	507,661	37.6	174,325,093	172,622,332	101.0
<b>1.7. Задруге</b>	22,085,177	22,280,708	99.1	381,566	363,364	105.0	5,117,845	4,540,145	112.7	28,877,391	24,481,325	118.0	57,043	43,229	132.0	56,519,022	51,708,771	109.3
<b>1.8. Привредна друштва у стечају и ликвидацији</b>	27,255,534	24,661,386	110.5	721,595	1,053,377	68.5	9,064,376	8,377,590	108.2	94,984,637	91,416,257	103.9	38,176	21,317	179.1	132,064,318	125,529,927	105.2
<b>1.9. Приватизована привр. друштва</b>	223,168,852	190,233,033	117.3	3,345,016	4,200,829	79.6	75,848,328	73,317,682	103.5	190,362,534	158,516,860	120.1	2,132,982	1,548,945	137.7	494,857,712	427,817,349	115.7
<b>1.10. Огранци страних правних лица</b>	224,131	17,988		12,972			59,082	14,153	417.5	1,838,621	100,592		366	77	475.3	2,135,172	132,810	

## СТРУКТУРА КАПИТАЛА ПРИВРЕДНИХ ДРУШТАВА И ЗАДРУГА - УКУПНО

- упоредни подаци из финансијских извештаја за 2006. годину -

у 000 динара

О П И С	КАПИТАЛ			ОСНОВНИ КАПИТАЛ			НЕУПЛАЋЕНИ УПИСАНИ КАПИТАЛ			РЕЗЕРВЕ		
	2006	2005	инд	2006	2005	инд	2006	2005	инд	2006	2005	инд
<b>УКУПНО ПРИВРЕДНА ДРУШТАВА И ЗАДРУГЕ</b>	<b>3,238,878,808</b>	<b>2,731,723,056</b>	<b>118.6</b>	<b>2,914,483,131</b>	<b>2,536,615,940</b>	<b>114.9</b>	<b>26,542,323</b>	<b>18,415,125</b>	<b>144.1</b>	<b>92,843,963</b>	<b>93,215,853</b>	<b>99.6</b>
<b>1.1. По секторима</b>												
А-Пољопривреда, лов, шумумарство и водопривреда	247,400,858	238,425,972	103.8	199,387,979	197,290,897	101.1	514,749	466,264	110.4	4,798,240	4,644,689	103.3
Б-Рибарство	2,031,167	1,962,229	103.5	1,886,410	1,755,319	107.5	133	145	91.7	122,750	146,702	83.7
В-Вађење руда и камена	134,670,417	126,593,221	106.4	142,435,335	77,018,266	184.9	35,472	77,070	46.0	567,405	1,071,043	53.0
Г-Прерађивачка индустрија	678,616,924	563,810,237	120.4	591,811,436	540,043,146	109.6	9,454,693	3,946,943	239.5	43,850,388	48,821,147	89.8
Д-Производња и снабдевање електричном енергијом, гасом и водом	462,653,005	442,688,503	104.5	489,725,960	484,804,570	101.0	50,323	2,173	233.5	7,945,080	7,951,262	99.9
Ђ-Грађевинарство	193,427,495	81,962,918	236.0	165,310,352	54,236,010	304.8	687,246	666,080	103.2	3,990,976	3,133,159	127.4
Е-Трговина на велико и мало, оправка моторних возила, мотоцикала и предмета за личну употребу и домаћинство	702,086,900	578,374,119	121.4	541,977,845	494,775,554	109.5	4,276,198	4,423,874	96.7	8,486,880	7,162,464	118.5
Ж-Хотели и ресторани	44,646,689	38,200,482	116.9	42,730,194	38,928,380	109.8	408,603	613,526	66.6	1,902,773	2,097,908	90.7
З-Саобраћај, складиштење и везе	506,522,222	453,712,653	111.6	532,744,612	486,917,239	109.4	5,582,521	5,912,062	94.4	3,907,172	4,054,622	96.4
И-Финансијско посредовање	10,882,014	5,191,971	209.6	4,591,746	3,211,746	143.0	15,452	1,091,432	1.4	274,768	185,905	147.8
Ј- Активности у вези са некретностима, изнајмљивање и пословне активности	187,547,814	137,136,662	136.8	137,087,425	106,570,320	128.6	4,543,454	718,767	632.1	15,105,124	12,296,994	122.8
К- Државна управа, одбрана, обавезно социјално осигурање	23,579	1,841		11,374	11,288	100.8	204	182	112.1	208	208	100.0
Л- Образовање	1,013,751	898,199	112.9	742,745	741,877	100.1	3,261	3,259	100.1	39,553	42,881	92.2
Љ-Здравствени и социјални рад	2,372,425	2,350,117	100.9	3,034,978	2,710,549	112.0	8,616	6,570	131.1	18,683	21,616	86.4
М- Остале комуналне друштвене и личне услужне делатности	64,983,034	60,413,535	107.6	60,983,519	47,579,560	128.2	961,398	486,778	197.5	1,833,963	1,585,253	115.7
Н- Приватна домаћинства са запосленим лицима	514	397	129.5	21,221	21,219	100.0						
Њ- Екстериторијалне организације и тела												
<b>1.2. По величини</b>												
- Мала	549,641,991	399,453,341	137.6	385,660,687	301,717,452	127.8	10,061,765	5,220,150	192.7	9,454,273	9,369,264	100.9
- Средња	509,842,349	441,731,270	115.4	415,903,265	382,967,818	108.6	7,410,611	8,424,662	88.0	19,613,752	16,797,234	116.8
- Велика	2,179,394,468	1,890,538,445	115.3	2,112,919,179	1,851,930,670	114.1	9,069,947	4,770,313	190.1	63,775,938	67,049,355	95.1

О П И С	КАПИТАЛ			ОСНОВНИ И ОСТАЛИ КАПИТАЛ			НЕУПЛАЋЕНИ УПИСАНИ КАПИТАЛ			РЕЗЕРВЕ		
	2006	2005	инд	2006	2005	инд	2006	2005	инд	2006	2005	инд
<b>1.3. По подручјима</b>												
<b>1.3.1. Централна Србија</b>	2,506,796,995	2,134,272,139	117.5	2,305,627,509	2,070,561,769	111.4	16,841,128	16,571,248	101.6	64,533,529	63,847,187	101.1
-Град Београд	1,779,868,924	1,475,934,160	120.6	1,619,419,744	1,404,832,450	115.3	13,647,388	14,519,299	94.0	41,361,452	36,393,759	113.6
-Мачвански округ	28,593,279	23,983,001	119.2	25,035,074	22,262,852	112.5	70,964	39,612	179.1	354,218	411,149	86.2
-Колубарски округ	26,008,790	19,677,715	132.2	21,440,219	18,229,049	117.6	269,679	220,450	122.3	947,562	880,276	107.6
-Подунавски округ	34,953,031	23,751,490	147.2	38,222,762	32,728,381	116.8	94,001	94,190	99.8	602,567	533,553	112.9
-Браничевски округ	45,846,497	42,045,313	109.0	55,925,054	54,537,050	102.5	58,632	179,503	32.7	364,786	346,258	105.4
-Шумадијски округ	49,244,228	48,468,859	101.6	45,938,197	48,916,867	93.9	215,503	133,104	161.9	2,031,273	1,840,507	110.4
-Поморавски округ	32,499,345	27,652,855	117.5	37,075,214	36,288,154	102.2	450,160	298,804	150.7	515,869	517,715	99.6
-Борски округ	102,331,118	101,264,746	101.1	119,623,052	119,118,138	100.4	1,374	85,370	1.6	219,814	225,721	97.4
-Зајечарски округ	12,769,707	12,125,190	105.3	13,073,959	12,401,457	105.4	6,335	60,207	10.5	805,112	946,940	85.0
-Златиборски округ	93,793,067	86,575,945	108.3	82,662,022	80,480,017	102.7	654,630	161,966	404.2	1,433,409	1,431,880	100.1
-Моравички округ	47,480,131	40,851,390	116.2	36,291,994	35,622,256	101.9	345,207	181,841	189.8	1,560,072	1,287,623	121.2
-Рашки округ	64,287,664	60,214,792	106.8	53,741,760	52,746,039	101.9	251,846	157,959	159.4	875,826	843,431	103.8
-Расински округ	39,938,090	38,249,299	104.4	30,572,568	31,718,624	96.4	12,399	9,793	126.6	4,803,949	4,095,978	117.3
-Нишавски округ	79,506,648	67,942,916	117.0	57,408,416	55,341,912	103.7	482,676	182,938	263.8	2,379,050	8,258,973	28.8
-Топлички округ	7,500,614	7,213,887	104.0	7,095,861	7,304,394	97.1	10,983	18,370	59.8	257,880	241,526	106.8
-Пиротски округ	11,735,517	11,360,051	103.3	11,757,034	10,917,992	107.7	37,073	33,066	112.1	675,847	575,123	117.5
-Јабланички округ	21,440,725	19,624,225	109.3	19,795,159	18,516,331	106.9	113,243	111,892	101.2	2,731,794	2,394,374	114.1
-Пчињски округ	28,999,620	27,336,305	106.1	30,549,420	28,599,806	106.8	119,035	82,884	143.6	2,613,049	2,622,401	99.6
<b>13.2. Војводина</b>	712,949,060	579,397,955	123.0	563,849,500	431,564,063	130.7	9,645,628	1,839,639	524.3	28,273,433	29,352,874	96.3
-Северно-бачки округ	47,001,877	38,452,606	122.2	36,856,022	32,441,405	113.6	2,399,590	166,136		2,680,063	2,808,575	95.4
-Средње-банатски округ	41,665,840	33,735,488	123.5	38,150,058	36,185,559	105.4	1,509,383	262,088	575.9	1,398,673	1,577,474	88.7
-Северно-банатски округ	29,264,148	24,984,012	117.1	24,609,712	24,141,330	101.9	2,913,704	172,118		1,729,654	1,672,484	103.4
-Јужно-банатски округ	92,300,810	76,467,114	120.7	69,870,871	63,777,871	109.6	362,071	338,848	106.9	3,301,962	4,313,722	76.5
-Западно –бачки округ	46,518,034	39,990,917	116.3	31,953,500	31,455,635	101.6	118,190	84,402	140.0	7,116,978	6,919,020	102.9
-Јужно-бачки округ	414,291,175	329,291,844	125.8	325,709,637	209,548,007	155.4	2,156,857	650,060	331.8	10,301,668	10,504,233	98.1
-Сремски округ	41,907,176	36,475,974	114.9	36,699,700	34,014,256	107.9	185,833	165,987	112.0	1,744,435	1,557,366	112.0
<b>1.3.3. Косово и Метохија</b>	19,132,753	18,052,962	106.0	45,006,122	34,490,108	130.5	55,567	4,238		37,001	15,792	234.3
<b>По одабраним сегментима</b>												
<b>1.4. Новооснована привредна друштва</b>	223,813,942			220,183,410			5,826,227			50,687		
<b>1.5. Јавна предузећа</b>	1,087,021,450	985,979,962	110.2	1,142,762,914	1,019,131,382	112.1	466,307	2,258		11,067,287	10,550,069	104.9
<b>1.6. Друштвена предузећа</b>	66,160,176	71,703,027	92.3	83,941,163	84,035,249	99.9	12,500	10,674	117.1	11,338,540	11,420,147	99.3
<b>1.7. Задруге</b>	22,085,177	22,280,708	99.1	20,241,603	20,237,669	100.0	9,859	8,793	112.1	1,582,389	1,665,285	95.0
<b>1.8. Привредна друштва у стечају и ликвидацији</b>	27,255,534	24,661,386	110.5	51,410,346	48,747,038	105.5	479,275	282,719	169.5	1,354,100	760,061	178.2
<b>1.9. Приватизована привредна друштва</b>	223,168,852	190,233,033	117.3	211,156,852	208,372,287	101.3	1,265,413	730,025	173.3	17,181,323	21,058,437	81.6
<b>1.10. Огранци страних правних лица</b>	224,131	17,988		49,995	169							

## СТРУКТУРА КАПИТАЛА ПРИВРЕДНИХ ДРУШТАВА И ЗАДРУГА - УКУПНО

- упоредни подаци из финансијских извештаја за 2006. годину -

у 000 динара

О П И С	РЕВАЛОРИЗАЦИОНЕ РЕЗЕРВЕ			НЕРАСПОРЕЂЕНИ ДОБИТАК			ГУБИТАК			ОТКУПЉЕНЕ СОПСТВЕНЕ АКЦИЈЕ		
	2006	2005	инд	2006	2005	инд	2006	2005	инд	2006	2005	инд
<b>УКУПНО ПРИВРЕДНА ДРУШТАВА И ЗАДРУГЕ</b>	<b>281,972,554</b>	<b>286,685,146</b>	<b>98.4</b>	<b>600,763,924</b>	<b>405,315,966</b>	<b>148.2</b>	<b>676,373,394</b>	<b>607,017,797</b>	<b>111.4</b>	<b>1,353,693</b>	<b>1,507,177</b>	<b>89.8</b>
<b>1.1. По секторима</b>												
А-Пољопривреда, лов, шумарство и водопривреда	46,007,133	41,213,198	111.6	23,271,633	15,470,267	150.4	26,505,677	20,641,819	128.4	73,199	17,524	417.7
Б-Рибарство	150,645	236,841	63.6	201,882	129,306	156.1	330,153	305,584	108.0	500	500	100.0
В-Вађење руда и камена	1,491,559	63,548,287	2.3	32,074,134	29,269,601	109.6	41,933,158	44,391,046	94.5	330		
Г-Прерађивачка индустрија	84,001,448	70,485,816	119.2	170,617,201	123,099,546	138.6	220,360,962	221,337,481	99.6	757,280	1,248,880	60.6
Д-Производња и снабдевање електричном енергијом, гасом и водом	4,185,009	6,026,685	69.4	52,621,439	36,521,841	144.1	91,874,806	92,618,028	99.2			
Ђ-Грађевинарство	13,309,333	10,943,118	121.6	38,733,161	25,740,324	150.5	28,514,987	12,743,157	223.8	88,586	12,616	702.2
Е-Трговина на велико и мало, оправка моторних возила, мотоцикала и предмета за личну употребу и домаћинство	59,440,919	31,448,718	189.0	159,967,665	96,951,877	165.0	71,695,654	56,227,244	127.5	366,953	161,124	227.7
Ж-Хотели и ресторани	5,718,151	3,141,158	182.0	3,111,149	1,386,241	224.4	9,223,173	7,943,258	116.1	1,008	23,473	4.3
З-Саобраћај, складиштење и везе	48,748,793	39,625,622	123.0	62,209,046	40,006,548	155.5	146,661,706	122,779,797	119.5	8,216	23,643	34.8
И-Финансијско посредовање	4,299,909	374,634		1,991,555	662,699	300.5	281,428	330,023	85.3	9,988	4,422	225.9
Ј- Активности у вези са некретнинама, изнајмљивање и пословне активности	11,206,981	6,565,174	170.7	50,817,026	32,419,468	156.7	31,167,153	21,419,522	145.5	45,043	14,539	309.8
К- Државна управа, одбрана, обавезно социјално осигурање	22,445	17		1,422	1,671	85.1	12,074	11,525	104.8			
Л- Образовање	29,527	32,439	91.0	411,050	279,559	147.0	212,293	201,800	105.2	92	16	575.0
Љ-Здравствени и социјални рад	292,989	230,556	127.1	312,670	234,881	133.1	1,295,511	854,055	151.7			
М- Остале комуналне друштвене и личне услужне делатности	3,067,713	12,812,883	23.9	4,422,385	3,141,746	140.8	6,283,446	5,192,245	121.0	2,498	440	567.7
Н- Приватна домаћинства са запосленим лицима				506	391	129.4	21,213	21,213	100.0			
Њ- Екстериторијалне организације и тела												
<b>1.2. По величини</b>												
- Мала	43,960,087	40,705,860	108.0	202,032,672	128,164,402	157.6	101,205,944	85,532,429	118.3	321,549	191,358	168.0
- Средња	62,499,089	48,977,915	127.6	113,469,642	74,905,587	151.5	108,831,814	90,185,049	120.7	222,196	156,897	141.6
- Велика	175,513,378	197,001,371	89.1	285,261,610	202,245,977	141.0	466,335,636	431,300,319	108.1	809,948	1,158,922	69.9

О П И С	РЕВАЛОРИЗАЦИОНЕ РЕЗЕРВЕ			НЕРАСПОРЕЂЕНИ ДОБИТАК			ГУБИТАК			ОТКУПЉЕНЕ СОПСТВЕНЕ АКЦИЈЕ		
	2006	2005	Инд	2006	2005	Инд	2006	2005	Инд	2006	2005	Инд
<b>1.3. По подручјима</b>												
<b>1.3.1 Централна Србија</b>	176,980,114	117,046,578	151.2	455,898,518	305,390,809	149.3	512,095,344	438,098,169	116.9	988,459	1,047,283	94.4
-Град Београд	121,202,874	73,035,612	166.0	307,761,612	205,668,349	149.6	322,696,320	257,552,156	125.3	827,826	963,153	85.9
-Мачвански округ	1,976,336	1,644,283	120.2	7,188,829	4,661,896	154.2	6,031,155	5,035,790	119.8	987	1,001	98.6
-Колубарски округ	1,709,725	1,081,533	158.1	6,390,688	4,384,592	145.8	4,748,616	5,118,118	92.8	467	67	697.0
-Подунавски округ	1,668,860	1,048,068	159.2	10,549,416	3,197,347	329.9	16,182,482	13,849,692	116.8	2,093	357	586.3
-Браничевски округ	1,207,483	1,047,642	115.3	4,624,815	1,497,674	308.8	16,334,067	15,562,608	105.0	206	206	100.0
-Шумадијски округ	6,247,938	4,942,502	126.4	14,252,758	10,582,621	134.7	19,438,635	17,932,628	108.4	2,806	14,114	19.9
-Поморавски округ	6,114,364	2,943,870	207.7	8,132,472	5,240,471	155.2	19,762,151	17,630,823	112.1	26,583	5,336	498.2
-Борски округ	1,007,544	927,892	108.6	3,607,077	1,065,343	338.6	22,121,518	20,157,718	109.7	6,225	0	
-Зајечарски округ	2,060,160	1,813,823	113.6	1,998,768	1,297,362	154.1	5,174,007	4,394,566	117.7	620	33	
-Златиборски округ	3,852,956	2,794,298	137.9	14,767,037	9,901,651	149.1	9,565,738	8,186,754	116.8	11,249	7,113	158.1
-Моравички округ	4,295,520	2,974,436	144.4	14,829,543	9,598,021	154.5	9,835,398	8,811,560	111.6	6,807	1,227	554.8
-Рашки округ	2,911,316	2,308,886	126.1	20,495,649	17,725,328	115.6	13,988,530	13,564,013	103.1	203	2,838	7.2
-Расински округ	4,509,787	3,360,259	134.2	6,167,862	4,251,933	145.1	6,101,720	5,183,967	117.7	26,755	3,321	805.6
-Нишавски округ	11,676,528	10,648,140	109.7	24,597,362	17,883,567	137.5	17,024,965	24,360,622	69.9	12,419	11,992	103.6
-Топлички округ	302,346	291,784	103.6	1,350,833	1,074,364	125.7	1,517,289	1,705,407	89.0	0	11,144	0.0
-Пиротски округ	595,371	636,205	93.6	1,793,169	1,724,342	104.0	3,098,601	2,502,301	123.8	24,376	24,376	100.0
-Јабланички округ	3,826,993	3,901,840	98.1	4,219,402	3,225,877	130.8	9,245,176	8,525,085	108.4	690	1,004	68.7
-Пчињски округ	1,814,013	1,645,505	110.2	3,171,226	2,410,071	131.6	9,228,976	8,024,361	115.0	38,147	1	
<b>13.2. Војводина</b>	103,310,299	158,245,760	65.3	144,633,741	99,768,674	145.0	136,398,307	140,913,161	96.8	365,234	459,894	79.4
-Северно-бачки округ	5,141,909	6,248,101	82.3	12,218,619	7,809,062	156.5	12,286,188	10,984,346	111.9	8,138	36,327	22.4
-Средње-банатски округ	3,408,522	1,738,518	196.1	8,121,078	4,360,484	186.2	10,890,030	10,105,371	107.8	31,844	283,264	11.2
-Северно-банатски округ	5,942,792	5,668,255	104.8	5,138,122	3,738,830	137.4	11,005,045	10,407,669	105.7	64,791	1,336	
-Јужно-банатски округ	22,286,272	21,019,827	106.0	14,553,004	13,716,972	106.1	18,045,337	26,648,881	67.7	28,033	51,245	54.7
-Западно –бачки округ	6,406,124	2,713,967	236.0	9,239,712	5,313,324	173.9	8,206,168	6,491,214	126.4	110,302	4,217	
-Јужно-бачки округ	56,472,043	117,806,630	47.9	85,442,418	58,183,238	146.9	65,701,328	67,337,893	97.6	90,120	62,431	144.4
-Сремски округ	3,652,637	3,050,462	119.7	9,920,788	6,646,764	149.3	10,264,211	8,937,787	114.8	32,006	21,074	151.9
<b>1.3.3. Косово и Метохија</b>	1,682,141	11,392,808	14.8	231,665	156,483	148.0	27,879,743	28,006,467	99.5			
<b>1.4. По одабраним сегментима</b>												
<b>1.4. Новооснована привредна друштва</b>	3,877,009			8,761,191			14,865,771			18,811		
<b>1.5. Јавна предузећа</b>	71,208,905	73,633,162	96.7	54,638,188	50,958,268	107.2	193,122,151	168,295,177	114.8			
<b>1.6. Друштвена предузећа</b>	8,423,167	8,803,657	95.7	6,653,860	3,915,435	169.9	44,209,054	36,477,690	121.2		4,445	
<b>1.7. Задруге</b>	2,754,616	2,380,180	115.7	3,573,408	2,902,329	123.1	6,075,477	4,913,438	123.7	1,221	110	
<b>1.8. Привредна друштва у стечају и ликвидацији</b>	14,972,233	7,817,722	191.5	1,946,587	1,556,934	125.0	42,880,499	34,473,917	124.4	26,508	29,171	90.9
<b>1.9. Приватизована привредна друштва</b>	37,773,642	31,176,272	121.2	33,088,970	20,600,687	160.6	77,174,648	91,637,155	84.2	122,700	67,520	181.7
<b>1.10. Огранци страних правних лица</b>	113	138	81.9	214,258	17,920		40,235	239				