

Tehničko uputstvo

Potpisivanje dokumenata
kvalifikovanim elektronskim
sertifikatom
Halcom

Beograd, 2024. godine

Poštovani korisnici,

zbog specifičnosti postupka potpisivanja dokumenata i samih zahteva koje dostavljate Agenciji za privredne registre, izradili smo posebno uputstvo koje treba da vam pomogne i olakša ove poslove. Molimo vas da pažljivo pročitate uputstvo i da pre potpisivanja zahteva i dokumenata, izvršite podešavanje radne stanice prema opisanoj proceduri.

Na kartici sa sertifikatom mogu se naći dva sertifikata. Za potpisivanje morate iz liste ponuđenih sertifikata, izabrati sertifikat čija je upotreba digitalno potpisivanje (Digital Signitare - Non repudation), što je u ovom uputstvu posebno naglašeno.

Kontakt podaci tehničke podrške:

Email tehničke podrške: sd@apr.gov.rs

Telefon tehničke podrške: 011-418-2000

Na adresu tehničke podrške možete nam uputiti sve sugestije i predloge i na taj način pomoći da u narednom periodu ovu aplikaciju unapredimo, na obostranu korist i zadovoljstvo.

1. Instalacija NexU aplikacije

Da biste započeli proces elektronskog potpisivanja sertifikatom izdatim od strane sertifikacionog tela Halcom, neophodno je da na računaru instalirate sve potrebno aplikacije i sertifikate kako bi vaš računar mogao da prepozna sertifikat, odnosno potrebno je da imate instaliran Nexus Personal i NexU aplikaciju.

Ako na računaru nemate instaliranu aplikaciju, na sledećem linku možete preuzeti najnoviju verziju:

<https://dl.apr.gov.rs/NexU-APR.exe>

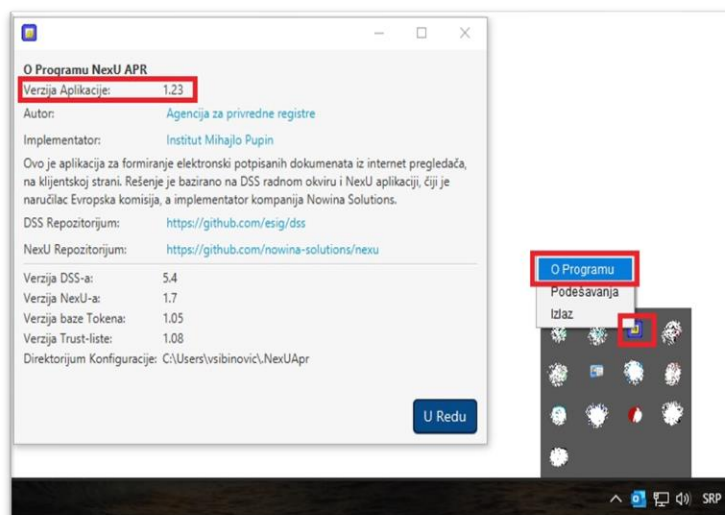
Kada instalirate aplikaciju, pokrenite Nexu aplikaciju putem **NexU-APR** ikonice na desktop.

Kada pokrenete NexU-APR ikonicu, aplikacija će se pokrenuti i pojaviti desno dole kod sata.



2. Nadogradnja NexU aplikacije

Da biste proverili koja je verzija NexU aplikacije je instalirana, kliknite desni klik na ikonicu u systray-u, zatim “O programu”.

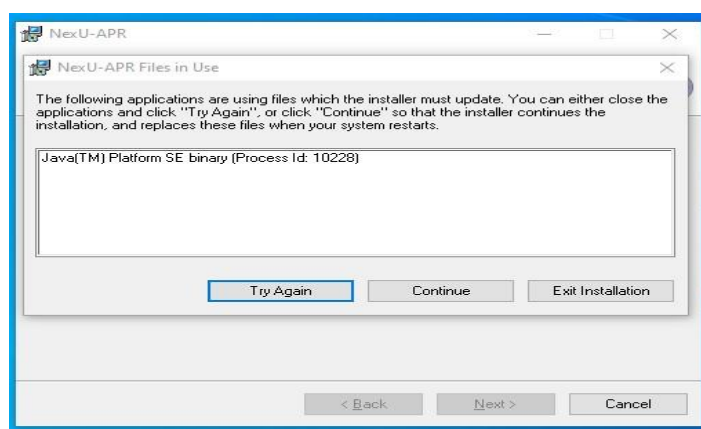


Ukoliko to nije poslednja verzija NexU aplikacije, možete je nadograditi tako što ćete ugasiti aplikaciju ako je aktivna (desni klik na malu ikonu NexU-APR u systray, donji desni ugao pored sata i **Izlaz**) i pokrenuti instalacioni fajl koji ste preuzeli sa sajta APR-a.



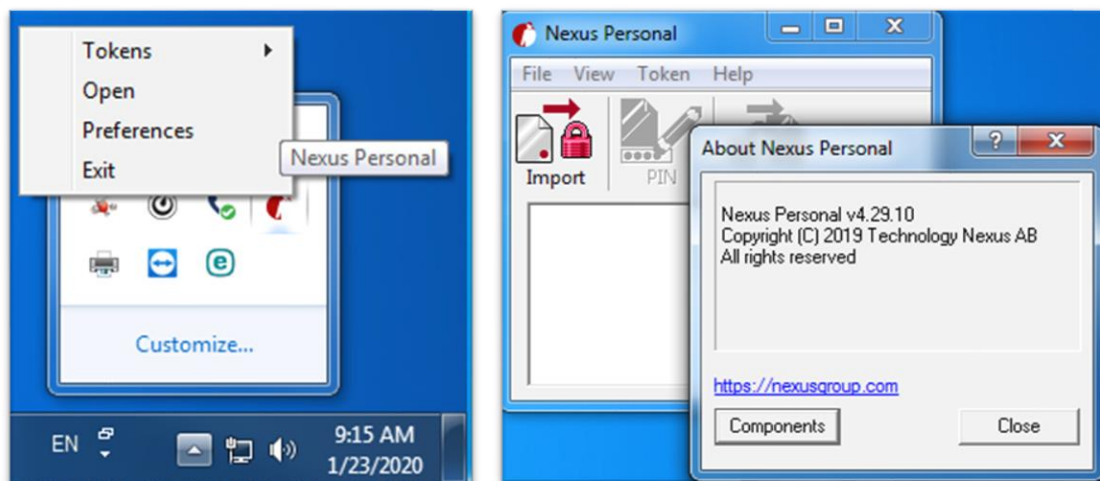
Link do instalacionog fajla: <https://dl.apr.gov.rs/NexU-APR.exe>

Ako vam se prilikom instalacije Nexu aplikacije pojavi sledeća greška (slika ispod), znači da niste ugasili aplikaciju kako je gore u tekstu objašnjeno. Kada ugasite NexU aplikaciju, kliknite na „Try Again“ i aplikacija će se instalirati.



Ako želite da proverite koju verziju Nexus Personala imate instaliranu, to možete proveriti na sledeći način:

Desno dole kod sata, idite desni klik na ikonicu Nexus Personala pa na *Open*. Nakon toga na *Help*, pa *About*



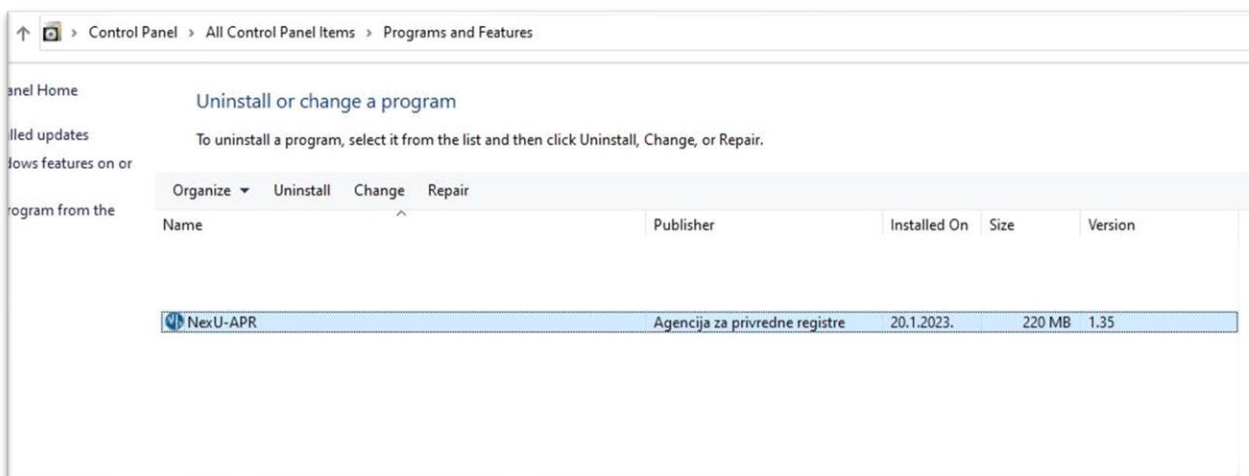
Ukoliko je starija verzija od **4.29** instalirana, obratite se [Halcom tehničkoj podršci](#).

Nakon izvršenih podešavanja, možete nastaviti sa potpisivanjem.

Prilikom potpisivanja i odabira sertifikacionog tela, možete koristiti Direktan pristup ili Microsoft skladište ključeva(ako se pojavi Please insert a smart card, idite više puta Cancel).

3. Brisanje NexU aplikacije

Ako je potrebno obrisati NexU aplikaciju možete to uraditi preko Control Panela odnosno Kontrolne table. Aplikacija se nalazi na listi instaliranih programa. Pronađite aplikaciju na listi i kliknite „uninstall“. Na ovaj način ćete ukloniti NexU aplikaciju sa vašeg računara.



Podsećamo da detaljno uputstvo oko instalacije NexU-APR aplikacije, kao i njene nadogradnje, možete pogledati u:

[Uputstvo NexU-APR](#)